

Viešoji įstaiga  
**KULTŪROS PAVELDO  
IŠSAUGOJIMO PAJĖGOS**

**Dalia Vaičiūnienė**

**VILNIAUS SENAMIESČIO (U. K. 16073) TERITORIJOS,  
ŽIUPRONIŲ G. 7 IR 9  
(VILNIUS, VILNIAUS MIESTO SAV.)  
2022 M. DETALIŲJŲ ARCHEOLOGINIŲ TYRIMŲ IR ŽVALGYMŲ ATASKAITA**

**VII tomas**

Nuotraukų sąrašas ir nuotraukos (archeologiniai radiniai)

Vilnius, 2023 m.

## TURINYS

<b>ĮVADAS</b>	2
ARCHEOLOGINIŲ RADINIŲ NUOTRAUKŲ SĄRAŠAS	5
NUOTRAUKOS	35
Buitinė keramika	35
Kokliai	103
Monetos	114
Švininės plombos	117
Metaliniai dirbiniai	119
Stikliniai dirbiniai	126
Oda, audiniai ir kt. organika	136
XV sluoksnyje aptikti radiniai	137
Ypatieji radiniai	143

## ĮVADAS

Žiupronių g. 7 ir 9 sklypuose, Vilniuje, projektuojami nauji pastatai. Sklypai patenka į saugomą Vilniaus senamiesčio (u. k. 16073) teritoriją. Abu sklypai užima 5130 m<sup>2</sup> plotą, užstatymas planuojamas 3870 m<sup>2</sup> plote. Archeologiniai tyrimai (toliau – tyrimai) užsakyti projekto vystytojo – UAB „Dolversa“.

*Tyrimų tikslas* – prieš pradedant statybas pilnai detaliųjų archeologinių tyrimų metodais iširti žemės judinimo vietose esančius kultūrinius sluoksnius, nustatyti jų chronologiją, fiksuoti stratigrafiją, archeologines ir/ar istorines struktūras bei kompleksus, surinkti archeologinius radinius.

Remiantis mokslinės archeologijos komisijos (toliau – MAK) patvirtintu tyrimų projektu (*1 priedas*) archeologei Daliai Vaičiūnienei išduotas leidimas (LA–199) tyrimams atlikti (*4 priedas*). Tyrimai atlikti 2022 m. birželio–lapkričio mėn.

*Tyrimų etapai, apimtys, pasirinkto archeologinių tyrimų pobūdžio pagrindimas.* Pagal MAK aprobuotą projektą tyrimai buvo vykdomi numatytais etapais:

1. Žvalgymai demontuojant garažus. Sklypai buvo užstatyti mūriniais garažais, kuriuos demontavus mechanizuotai pašalintos požeminės jų dalys – pamatai ir prieduobės (42 vnt.).
2. Žvalgymai mechanizuotai planiruojant sklypus (užstatomą dalį) iki 1–1,3 m gylio nuo esamo žemės paviršiaus. Iš numatyto 3870 m<sup>2</sup> ploto nuplaniruota 3799,14 m<sup>2</sup>. Likusi užstatymo dalis (bendrai 70,86 m<sup>2</sup>) neplaniruota – Žiupronių g. 7 ŠV sklypo dalyje įrengta elektros transformatorinė (netirta 32,36 m<sup>2</sup>), o ties P pakraščiu sklypas ribojasi su gyvenamuoju namu, ūkiniu pastatu, tvora (*1 brėžinys*). Atsižvelgiant į saugumo reikalavimus nuo sklypo krašto buvo paliktas 3 m pločio laiptas (netirta 38,5 m<sup>2</sup>).
3. Atlikti sklypų (toliau – sklypo) kultūrinio sluoksnio pjūviai (perkasos Nr. 1–10, iš viso 234 m<sup>2</sup> plotas) – nustatytas preliminarus vertingų kultūrinių sluoksnių paplitimas.
4. Parengta tarpinė tyrimų pažyma. Ją aprobavus papildytas archeologinių tyrimų projektas – papildymas Nr. 1 ir Nr. 2 (*2–3 priedas*). Numatytas detaliųjų tyrimų plotas 2456,75 m<sup>2</sup>. Išaiškėjus, kad bet kurioje tiriamoje perkasoje archeologiškai vertingas kultūrinis sluoksnis pasibaigė, toliau perkasomis nebuvo tiriama – atlikti archeologiniai žvalgymai.

Tyrimų vadovė ir ataskaitos autorė archeologė Dalia Vaičiūnienė. Tyrimų grupė: archeologai Liudvikas Vasiliauskas, Vida Kliaugaitė, Zenonas Baubonis. Tyrimuose dalyvavo ir prie tyrimų ataskaitos parengimo prisidėjo archeologas Vytas Tomašauskas (atlikta tyrimų fotofiksacija, braižyti brėžiniai, inventorinti radiniai), Tomas Lekavičius (braižyti brėžiniai, inventorinti radiniai) ir Rytis Tamulynas (braižyti brėžiniai). T. p. prie archeologinių radinių identifikavimo prisidėjo dr. Eduardas Remecas (numizmatinė medžiaga), dr. Arūnas Puškorius (organiniai radiniai, jų konservavimas) ir dr. Egidijus Štavičius (akmeniniai kirvukai).

Antropologinę medžiagą ištyrė ir ataskaitą parengė dr. Justina Kozakaitė (7 priedas). Archeobotaninė medžiaga (grunto mėginiai, t. p. nuo grunto mėginių flotacijos metodu atskirtos liekanos) perduotos į Gamtos tyrimų centrą tolimesniems laboratoriniams tyrimams atlikti (8 priedas). Tyrimus atlieka dr. Dalia Kisielienė. Pabrėžtina, kad dėl didelio medžiagos kiekio (bendras surinktos, t. p. flotuotos medžiagos tūris 4555,5 litrai) laboratoriniai tyrimai užtruks. Šiuos tyrimus numatoma užbaigti iki 2025 m. birželio mėn. (9 priedas). Zooarcheologinės medžiagos tyrimus atliko ir ataskaitą parengė dr. Giedrė Piličiauskienė (13 priedas). Radioaktyviosios anglies tyrimai atlikti Fizinių ir technologijos mokslų centre „Mass Spectrometry“ laboratorijoje (10 priedas).

Tyrimų metu aptiktų statinių liekanų architektūros tyrimus atliko ir ataskaitą parengė VŠĮ Architektūros tyrimų centras, šios įstaigos specialistės, t. y. Vitalija Veževičienė ir kt. (11 priedas). Kultūros paveldo departamento prie Kultūros ministerijos pirmosios nekilnojamojo kultūros paveldo vertinimo tarybos 2022–12–13 posėdyje buvo svarstytas klausimas dėl statinių liekanų, atidengtų vykdytų archeologinių tyrimų metu (12 priedas).

Tyrimų ataskaita suskirstyta į devynis tomus:

**I tomas** – tekstas;

**II tomas** – inventorintų archeologinių radinių lentelių sąrašas ir inventorintų archeologinių radinių lentelės (ypatieji radiniai, kokliai, numizmatinė medžiaga, metaliniai dirbiniai, stikliniai dirbiniai, čerpės ir plytos, akmens ir titnago dirbiniai, pypkių vamzdeliai, kauliniai dirbiniai, odiniai ir kt. radiniai);

**III tomas** – inventorintų archeologinių radinių lentelių sąrašas ir inventorintų archeologinių radinių lentelės (buitinė keramika);

**IV tomas** – brėžinių sąrašas ir brėžiniai;

**V tomas** – nuotraukų sąrašas ir nuotraukos (1–20 perkasa, žvalgymai);

**VI tomas** – nuotraukų sąrašas ir nuotraukos (21–41 perkasa, žvalgymai);

**VII tomas** – nuotraukų sąrašas ir nuotraukos (archeologiniai radiniai);

**VIII tomas** – priedų sąrašas ir priedai:

- archeologinių tyrimų projektas (6 p.);
- archeologinių tyrimų projekto papildymas Nr. 1 ir Nr. 2 (14 p. ir 46 p.);
- leidimas atlikti archeologinius tyrimus (83 p.);
- archeologinių tyrimų pažyma (84 p.);
- radinių perdavimo aktai (101 p.);
- antropologinė ataskaita (154 p.);
- bioarcheologinės (archeobotaninės) medžiagos perdavimo–priėmimo aktas (158 p.);

- patvirtinimas apie atliekamus archeobotaninės medžiagos laboratorinius tyrimus (161 p.);
- radioaktyviosios anglies tyrimų protokolas (162 p.).

**IX tomas** – priedų sąrašas ir priedai:

- statinių liekanų architektūros tyrimų ataskaita (6 p.);
- statinių liekanų, atidengtų archeologinių tyrimų metu Vilniuje, Žiupronių g. 7, 9, vertinimo protokolas (57 p.);
- zooarcheologinės medžiagos tyrimų ataskaita (62 p.).

Santrumpos naudojamos ataskaitoje: gr. – griuvenos; p. ž. – pilka žemė; j. ž. – juoda žemė; t. p. ž. – tamsiai pilka žemė; Kv. – kvadratas; Inv. Nr. – inventorinis numeris; Nuotr. – nuotrauka; P-1 – perkasa ir jos numeris; Obj. Nr. 100/1 – objektas, jo eilės numeris ataskaitoje ir numeris naudotas tyrimų metu (matomas nuotraukoje).

## ARCHEOLOGINIŲ RADINIŲ NUOTRAUKŲ SĄRAŠAS

### Buitinės keramikos fragmentai

- 1403. Keramikos fragm. – Inv. Nr. 35
- 1404. Keramikos fragm. – Inv. Nr. 54
- 1405. Keramikos fragm. – Inv. Nr. 101
- 1406. Keramikos fragm. – Inv. Nr. 122
- 1407. Keramikos fragm. – Inv. Nr. 123
- 1408. Keramikos fragm. – Inv. Nr. 124
- 1409. Keramikos fragm. – Inv. Nr. 129
- 1410. Keramikos fragm. – Inv. Nr. 154
- 1411. Keramikos fragm. – Inv. Nr. 171
- 1412. Keramikos fragm. – Inv. Nr. 174
- 1413. Keramikos fragm. – Inv. Nr. 177
- 1414. Keramikos fragm. – Inv. Nr. 183
- 1415. Keramikos fragm. – Inv. Nr. 186
- 1416. Keramikos fragm. – Inv. Nr. 191
- 1417. Keramikos fragm. – Inv. Nr. 201
- 1418. Keramikos fragm. – Inv. Nr. 203
- 1419. Keramikos fragm. – Inv. Nr. 207
- 1420. Keramikos fragm. – Inv. Nr. 208
- 1421. Keramikos fragm. – Inv. Nr. 211
- 1422. Keramikos fragm. – Inv. Nr. 221
- 1423. Keramikos fragm. – Inv. Nr. 223
- 1424. Keramikos fragm. – Inv. Nr. 224
- 1425. Keramikos fragm. – Inv. Nr. 225
- 1426. Keramikos fragm. – Inv. Nr. 229
- 1427. Keramikos fragm. – Inv. Nr. 251, 262, 267, 270
- 1428. Keramikos fragm. – Inv. Nr. 284
- 1429. Keramikos fragm. – Inv. Nr. 302, 312
- 1430. Keramikos fragm. – Inv. Nr. 314
- 1431. Keramikos fragm. – Inv. Nr. 317
- 1432. Keramikos fragm. – Inv. Nr. 338
- 1433. Keramikos fragm. – Inv. Nr. 339
- 1434. Keramikos fragm. – Inv. Nr. 341

- 1435. Keramikos fragm. – Inv. Nr. 342
- 1436. Keramikos fragm. – Inv. Nr. 352
- 1437. Keramikos fragm. – Inv. Nr. 359
- 1438. Keramikos fragm. – Inv. Nr. 371
- 1439. Keramikos fragm. – Inv. Nr. 374, 376, 379, 381
- 1440. Keramikos fragm. – Inv. Nr. 380
- 1441. Keramikos fragm. – Inv. Nr. 746
- 1442. Keramikos fragm. – Inv. Nr. 748
- 1443. Keramikos fragm. – Inv. Nr. 783
- 1444. Keramikos fragm. – Inv. Nr. 786
- 1445. Keramikos fragm. – Inv. Nr. 807
- 1446. Keramikos fragm. – Inv. Nr. 808
- 1447. Keramikos fragm. – Inv. Nr. 816
- 1448. Keramikos fragm. – Inv. Nr. 818
- 1449. Keramikos fragm. – Inv. Nr. 819
- 1450. Keramikos fragm. – Inv. Nr. 825
- 1451. Keramikos fragm. – Inv. Nr. 828–834
- 1452. Keramikos fragm. – Inv. Nr. 843
- 1453. Keramikos fragm. – Inv. Nr. 844
- 1454. Keramikos fragm. – Inv. Nr. 861
- 1455. Keramikos fragm. – Inv. Nr. 862
- 1456. Keramikos fragm. – Inv. Nr. 898
- 1457. Keramikos fragm. – Inv. Nr. 899
- 1458. Keramikos fragm. – Inv. Nr. 900
- 1459. Keramikos fragm. – Inv. Nr. 905
- 1460. Keramikos fragm. – Inv. Nr. 906
- 1461. Keramikos fragm. – Inv. Nr. 921
- 1462. Keramikos fragm. – Inv. Nr. 922
- 1463. Keramikos fragm. – Inv. Nr. 926
- 1464. Keramikos fragm. – Inv. Nr. 938
- 1465. Keramikos fragm. – Inv. Nr. 942
- 1466. Keramikos fragm. – Inv. Nr. 948
- 1467. Keramikos fragm. – Inv. Nr. 975
- 1468. Keramikos fragm. – Inv. Nr. 976
- 1469. Keramikos fragm. – Inv. Nr. 992

1470. Keramikos fragm. – Inv. Nr. 995
1471. Keramikos fragm. – Inv. Nr. 1009
1472. Keramikos fragm. – Inv. Nr. 1010
1473. Keramikos fragm. – Inv. Nr. 1039
1474. Keramikos fragm. – Inv. Nr. 1085
1475. Keramikos fragm. – Inv. Nr. 1100
1476. Keramikos fragm. – Inv. Nr. 1102
1477. Keramikos fragm. – Inv. Nr. 1128
1478. Keramikos fragm. – Inv. Nr. 1133
1479. Keramikos fragm. – Inv. Nr. 1166
1480. Keramikos fragm. – Inv. Nr. 1167
1481. Keramikos fragm. – Inv. Nr. 1196
1482. Keramikos fragm. – Inv. Nr. 1198
1483. Keramikos fragm. – Inv. Nr. 1202
1484. Keramikos fragm. – Inv. Nr. 1227
1485. Keramikos fragm. – Inv. Nr. 1239
1486. Keramikos fragm. – Inv. Nr. 1245
1487. Keramikos fragm. – Inv. Nr. 1289
1488. Keramikos fragm. – Inv. Nr. 1290
1489. Keramikos fragm. – Inv. Nr. 1337
1490. Keramikos fragm. – Inv. Nr. 1346
1491. Keramikos fragm. – Inv. Nr. 1350
1492. Keramikos fragm. – Inv. Nr. 1352
1493. Keramikos fragm. – Inv. Nr. 1364
1494. Keramikos fragm. – Inv. Nr. 1390
1495. Keramikos fragm. – Inv. Nr. 1392
1496. Keramikos fragm. – Inv. Nr. 1394
1497. Keramikos fragm. – Inv. Nr. 1398
1498. Keramikos fragm. – Inv. Nr. 1401
1499. Keramikos fragm. – Inv. Nr. 1414
1500. Keramikos fragm. – Inv. Nr. 1415
1501. Keramikos fragm. – Inv. Nr. 1437
1502. Keramikos fragm. – Inv. Nr. 1465
1503. Keramikos fragm. – Inv. Nr. 1486, 1510, 1512–1514
1504. Keramikos fragm. – Inv. Nr. 1468



1505. Keramikos fragm. – Inv. Nr. 1469
1506. Keramikos fragm. – Inv. Nr. 1470
1507. Keramikos fragm. – Inv. Nr. 1475
1508. Keramikos fragm. – Inv. Nr. 1497, 1500, 1508
1509. Keramikos fragm. – Inv. Nr. 1504, 1506–1507, 1511
1510. Keramikos fragm. – Inv. Nr. 1539
1511. Keramikos fragm. – Inv. Nr. 1564
1512. Keramikos fragm. – Inv. Nr. 1572
1513. Keramikos fragm. – Inv. Nr. 1581
1514. Keramikos fragm. – Inv. Nr. 1584
1515. Keramikos fragm. – Inv. Nr. 1586
1516. Keramikos fragm. – Inv. Nr. 1587
1517. Keramikos fragm. – Inv. Nr. 1590
1518. Keramikos fragm. – Inv. Nr. 1593
1519. Keramikos fragm. – Inv. Nr. 1596
1520. Keramikos fragm. – Inv. Nr. 1603
1521. Keramikos fragm. – Inv. Nr. 1611
1522. Keramikos fragm. – Inv. Nr. 1614
1523. Keramikos fragm. – Inv. Nr. 1619
1524. Keramikos fragm. – Inv. Nr. 1628
1525. Keramikos fragm. – Inv. Nr. 1637
1526. Keramikos fragm. – Inv. Nr. 1642
1527. Keramikos fragm. – Inv. Nr. 1647
1528. Keramikos fragm. – Inv. Nr. 1661
1529. Keramikos fragm. – Inv. Nr. 1671
1530. Keramikos fragm. – Inv. Nr. 1674
1531. Keramikos fragm. – Inv. Nr. 1683
1532. Keramikos fragm. – Inv. Nr. 1691
1533. Keramikos fragm. – Inv. Nr. 1696
1534. Keramikos fragm. – Inv. Nr. 1699
1535. Keramikos fragm. – Inv. Nr. 1709
1536. Keramikos fragm. – Inv. Nr. 1729
1537. Keramikos fragm. – Inv. Nr. 1730
1538. Keramikos fragm. – Inv. Nr. 1734
1539. Keramikos fragm. – Inv. Nr. 1735

1540. Keramikos fragm. – Inv. Nr. 1748
1541. Keramikos fragm. – Inv. Nr. 1764
1542. Keramikos fragm. – Inv. Nr. 1766
1543. Keramikos fragm. – Inv. Nr. 1768
1544. Keramikos fragm. – Inv. Nr. 1770
1545. Keramikos fragm. – Inv. Nr. 1772
1546. Keramikos fragm. – Inv. Nr. 1773
1547. Keramikos fragm. – Inv. Nr. 1774
1548. Keramikos fragm. – Inv. Nr. 1779
1549. Keramikos fragm. – Inv. Nr. 1780
1550. Keramikos fragm. – Inv. Nr. 1789
1551. Keramikos fragm. – Inv. Nr. 1790
1552. Keramikos fragm. – Inv. Nr. 1839
1553. Keramikos fragm. – Inv. Nr. 1845
1554. Keramikos fragm. – Inv. Nr. 1854
1555. Keramikos fragm. – Inv. Nr. 1878
1556. Keramikos fragm. – Inv. Nr. 1896
1557. Keramikos fragm. – Inv. Nr. 1898
1558. Keramikos fragm. – Inv. Nr. 1912
1559. Keramikos fragm. – Inv. Nr. 1953
1560. Keramikos fragm. – Inv. Nr. 1972
1561. Keramikos fragm. – Inv. Nr. 1977
1562. Keramikos fragm. – Inv. Nr. 1978
1563. Keramikos fragm. – Inv. Nr. 1980
1564. Keramikos fragm. – Inv. Nr. 2002
1565. Keramikos fragm. – Inv. Nr. 2003
1566. Keramikos fragm. – Inv. Nr. 2017
1567. Keramikos fragm. – Inv. Nr. 2024
1568. Keramikos fragm. – Inv. Nr. 2036
1569. Keramikos fragm. – Inv. Nr. 2038
1570. Keramikos fragm. – Inv. Nr. 2042
1571. Keramikos fragm. – Inv. Nr. 2061
1572. Keramikos fragm. – Inv. Nr. 2075
1573. Keramikos fragm. – Inv. Nr. 2076
1574. Keramikos fragm. – Inv. Nr. 2091

1575. Keramikos fragm. – Inv. Nr. 2096
1576. Keramikos fragm. – Inv. Nr. 2097
1577. Keramikos fragm. – Inv. Nr. 2099
1578. Keramikos fragm. – Inv. Nr. 2102
1579. Keramikos fragm. – Inv. Nr. 2106
1580. Keramikos fragm. – Inv. Nr. 2108
1581. Keramikos fragm. – Inv. Nr. 2113
1582. Keramikos fragm. – Inv. Nr. 2116
1583. Keramikos fragm. – Inv. Nr. 2134
1584. Keramikos fragm. – Inv. Nr. 2154
1585. Keramikos fragm. – Inv. Nr. 2165
1586. Keramikos fragm. – Inv. Nr. 2178
1587. Keramikos fragm. – Inv. Nr. 2182
1588. Keramikos fragm. – Inv. Nr. 2196
1589. Keramikos fragm. – Inv. Nr. 2198
1590. Keramikos fragm. – Inv. Nr. 2215
1591. Keramikos fragm. – Inv. Nr. 2226
1592. Keramikos fragm. – Inv. Nr. 2231
1593. Keramikos fragm. – Inv. Nr. 2234
1594. Keramikos fragm. – Inv. Nr. 2246
1595. Keramikos fragm. – Inv. Nr. 2259
1596. Keramikos fragm. – Inv. Nr. 2274
1597. Keramikos fragm. – Inv. Nr. 2277
1598. Keramikos fragm. – Inv. Nr. 2322
1599. Keramikos fragm. – Inv. Nr. 2331
1600. Keramikos fragm. – Inv. Nr. 2332
1601. Keramikos fragm. – Inv. Nr. 2371
1602. Keramikos fragm. – Inv. Nr. 2381
1603. Keramikos fragm. – Inv. Nr. 2391
1604. Keramikos fragm. – Inv. Nr. 2407
1605. Keramikos fragm. – Inv. Nr. 2424
1606. Keramikos fragm. – Inv. Nr. 2457
1607. Keramikos fragm. – Inv. Nr. 2459
1608. Keramikos fragm. – Inv. Nr. 2462
1609. Keramikos fragm. – Inv. Nr. 2476

1610. Keramikos fragm. – Inv. Nr. 2503
1611. Keramikos fragm. – Inv. Nr. 2521
1612. Keramikos fragm. – Inv. Nr. 2522
1613. Keramikos fragm. – Inv. Nr. 2524
1614. Keramikos fragm. – Inv. Nr. 2534
1615. Keramikos fragm. – Inv. Nr. 2557
1616. Keramikos fragm. – Inv. Nr. 2565
1617. Keramikos fragm. – Inv. Nr. 2585
1618. Keramikos fragm. – Inv. Nr. 2586
1619. Keramikos fragm. – Inv. Nr. 2604
1620. Keramikos fragm. – Inv. Nr. 2675
1621. Keramikos fragm. – Inv. Nr. 2695
1622. Keramikos fragm. – Inv. Nr. 2704
1623. Keramikos fragm. – Inv. Nr. 2714
1624. Keramikos fragm. – Inv. Nr. 2727
1625. Keramikos fragm. – Inv. Nr. 2729
1626. Keramikos fragm. – Inv. Nr. 2732
1627. Keramikos fragm. – Inv. Nr. 2742
1628. Keramikos fragm. – Inv. Nr. 2747
1629. Keramikos fragm. – Inv. Nr. 2748
1630. Keramikos fragm. – Inv. Nr. 2782
1631. Keramikos fragm. – Inv. Nr. 2783
1632. Keramikos fragm. – Inv. Nr. 2805
1633. Keramikos fragm. – Inv. Nr. 2824
1634. Keramikos fragm. – Inv. Nr. 2828
1635. Keramikos fragm. – Inv. Nr. 2886
1636. Keramikos fragm. – Inv. Nr. 2889
1637. Keramikos fragm. – Inv. Nr. 2946
1638. Keramikos fragm. – Inv. Nr. 2976
1639. Keramikos fragm. – Inv. Nr. 2977
1640. Keramikos fragm. – Inv. Nr. 2993
1641. Keramikos fragm. – Inv. Nr. 3012
1642. Keramikos fragm. – Inv. Nr. 3018
1643. Keramikos fragm. – Inv. Nr. 3023
1644. Keramikos fragm. – Inv. Nr. 3025

1645. Keramikos fragm. – Inv. Nr. 3069
1646. Keramikos fragm. – Inv. Nr. 3075
1647. Keramikos fragm. – Inv. Nr. 3080
1648. Keramikos fragm. – Inv. Nr. 3130
1649. Keramikos fragm. – Inv. Nr. 3161
1650. Keramikos fragm. – Inv. Nr. 3292
1651. Keramikos fragm. – Inv. Nr. 3301
1652. Keramikos fragm. – Inv. Nr. 3307
1653. Keramikos fragm. – Inv. Nr. 3310
1654. Keramikos fragm. – Inv. Nr. 3337
1655. Keramikos fragm. – Inv. Nr. 3401
1656. Keramikos fragm. – Inv. Nr. 3407
1657. Keramikos fragm. – Inv. Nr. 3409
1658. Keramikos fragm. – Inv. Nr. 3448
1659. Keramikos fragm. – Inv. Nr. 3474
1660. Keramikos fragm. – Inv. Nr. 3482
1661. Keramikos fragm. – Inv. Nr. 3516
1662. Keramikos fragm. – Inv. Nr. 3537
1663. Keramikos fragm. – Inv. Nr. 3544
1664. Keramikos fragm. – Inv. Nr. 3548
1665. Keramikos fragm. – Inv. Nr. 3554
1666. Keramikos fragm. – Inv. Nr. 3565
1667. Keramikos fragm. – Inv. Nr. 3570
1668. Keramikos fragm. – Inv. Nr. 3586
1669. Keramikos fragm. – Inv. Nr. 3590
1670. Keramikos fragm. – Inv. Nr. 3594
1671. Keramikos fragm. – Inv. Nr. 3605
1672. Keramikos fragm. – Inv. Nr. 3607
1673. Keramikos fragm. – Inv. Nr. 3642
1674. Keramikos fragm. – Inv. Nr. 3666
1675. Keramikos fragm. – Inv. Nr. 3668
1676. Keramikos fragm. – Inv. Nr. 3697
1677. Keramikos fragm. – Inv. Nr. 3698
1678. Keramikos fragm. – Inv. Nr. 3730
1679. Keramikos fragm. – Inv. Nr. 3740

- 1680. Keramikos fragm. – Inv. Nr. 3750
- 1681. Keramikos fragm. – Inv. Nr. 3757
- 1682. Keramikos fragm. – Inv. Nr. 3772
- 1683. Keramikos fragm. – Inv. Nr. 3790
- 1684. Keramikos fragm. – Inv. Nr. 3791
- 1685. Keramikos fragm. – Inv. Nr. 3835
- 1686. Keramikos fragm. – Inv. Nr. 3848
- 1687. Keramikos fragm. – Inv. Nr. 3855
- 1688. Keramikos fragm. – Inv. Nr. 3885
- 1689. Keramikos fragm. – Inv. Nr. 3925
- 1690. Keramikos fragm. – Inv. Nr. 3991
- 1691. Keramikos fragm. – Inv. Nr. 4014
- 1692. Keramikos fragm. – Inv. Nr. 4017
- 1693. Keramikos fragm. – Inv. Nr. 4043
- 1694. Keramikos fragm. – Inv. Nr. 4063
- 1695. Keramikos fragm. – Inv. Nr. 4081
- 1696. Keramikos fragm. – Inv. Nr. 4089
- 1697. Keramikos fragm. – Inv. Nr. 4094
- 1698. Keramikos fragm. – Inv. Nr. 4119
- 1699. Keramikos fragm. – Inv. Nr. 4120
- 1700. Keramikos fragm. – Inv. Nr. 4132
- 1701. Keramikos fragm. – Inv. Nr. 4143
- 1702. Keramikos fragm. – Inv. Nr. 4150
- 1703. Keramikos fragm. – Inv. Nr. 4153
- 1704. Keramikos fragm. – Inv. Nr. 4199
- 1705. Keramikos fragm. – Inv. Nr. 4205
- 1706. Keramikos fragm. – Inv. Nr. 4212
- 1707. Keramikos fragm. – Inv. Nr. 4214
- 1708. Keramikos fragm. – Inv. Nr. 4227
- 1709. Keramikos fragm. – Inv. Nr. 4230
- 1710. Keramikos fragm. – Inv. Nr. 4236
- 1711. Keramikos fragm. – Inv. Nr. 4244
- 1712. Keramikos fragm. – Inv. Nr. 4250
- 1713. Keramikos fragm. – Inv. Nr. 4257
- 1714. Keramikos fragm. – Inv. Nr. 4258

1715. Keramikos fragm. – Inv. Nr. 4259
1716. Keramikos fragm. – Inv. Nr. 4265
1717. Keramikos fragm. – Inv. Nr. 4270
1718. Keramikos fragm. – Inv. Nr. 4272
1719. Keramikos fragm. – Inv. Nr. 4277
1720. Keramikos fragm. – Inv. Nr. 4286
1721. Keramikos fragm. – Inv. Nr. 4313
1722. Keramikos fragm. – Inv. Nr. 4328
1723. Keramikos fragm. – Inv. Nr. 4334
1724. Keramikos fragm. – Inv. Nr. 4346
1725. Keramikos fragm. – Inv. Nr. 4348
1726. Keramikos fragm. – Inv. Nr. 4366
1727. Keramikos fragm. – Inv. Nr. 4367
1728. Keramikos fragm. – Inv. Nr. 4391
1729. Keramikos fragm. – Inv. Nr. 4400
1730. Keramikos fragm. – Inv. Nr. 4406
1731. Keramikos fragm. – Inv. Nr. 4444
1732. Keramikos fragm. – Inv. Nr. 4456
1733. Keramikos fragm. – Inv. Nr. 4458
1734. Keramikos fragm. – Inv. Nr. 4484
1735. Keramikos fragm. – Inv. Nr. 4511
1736. Keramikos fragm. – Inv. Nr. 4515
1737. Keramikos fragm. – Inv. Nr. 4564
1738. Keramikos fragm. – Inv. Nr. 4569
1739. Keramikos fragm. – Inv. Nr. 4579
1740. Keramikos fragm. – Inv. Nr. 4583
1741. Keramikos fragm. – Inv. Nr. 4585
1742. Keramikos fragm. – Inv. Nr. 4597
1743. Keramikos fragm. – Inv. Nr. 4605
1744. Keramikos fragm. – Inv. Nr. 4609
1745. Keramikos fragm. – Inv. Nr. 4612
1746. Keramikos fragm. – Inv. Nr. 4614
1747. Keramikos fragm. – Inv. Nr. 4623
1748. Keramikos fragm. – Inv. Nr. 4626
1749. Keramikos fragm. – Inv. Nr. 4635

- 1750. Keramikos fragm. – Inv. Nr. 4636
- 1751. Keramikos fragm. – Inv. Nr. 4658
- 1752. Keramikos fragm. – Inv. Nr. 4666
- 1753. Keramikos fragm. – Inv. Nr. 4672
- 1754. Keramikos fragm. – Inv. Nr. 4678
- 1755. Keramikos fragm. – Inv. Nr. 4681
- 1756. Keramikos fragm. – Inv. Nr. 4691
- 1757. Keramikos fragm. – Inv. Nr. 4694
- 1758. Keramikos fragm. – Inv. Nr. 4706
- 1759. Keramikos fragm. – Inv. Nr. 4707
- 1760. Keramikos fragm. – Inv. Nr. 4709
- 1761. Keramikos fragm. – Inv. Nr. 4710
- 1762. Keramikos fragm. – Inv. Nr. 4711
- 1763. Keramikos fragm. – Inv. Nr. 4713
- 1764. Keramikos fragm. – Inv. Nr. 4714
- 1765. Keramikos fragm. – Inv. Nr. 4715
- 1766. Keramikos fragm. – Inv. Nr. 4716
- 1767. Keramikos fragm. – Inv. Nr. 4717
- 1768. Keramikos fragm. – Inv. Nr. 4718
- 1769. Keramikos fragm. – Inv. Nr. 4719
- 1770. Keramikos fragm. – Inv. Nr. 4725
- 1771. Keramikos fragm. – Inv. Nr. 4730
- 1772. Keramikos fragm. – Inv. Nr. 4731
- 1773. Keramikos fragm. – Inv. Nr. 4732
- 1774. Keramikos fragm. – Inv. Nr. 4738
- 1775. Keramikos fragm. – Inv. Nr. 4746
- 1776. Keramikos fragm. – Inv. Nr. 4752
- 1777. Keramikos fragm. – Inv. Nr. 4755
- 1778. Keramikos fragm. – Inv. Nr. 4759
- 1779. Keramikos fragm. – Inv. Nr. 4760
- 1780. Keramikos fragm. – Inv. Nr. 4762
- 1781. Keramikos fragm. – Inv. Nr. 4763
- 1782. Keramikos fragm. – Inv. Nr. 4770
- 1783. Keramikos fragm. – Inv. Nr. 4772
- 1784. Keramikos fragm. – Inv. Nr. 4773



1785. Keramikos fragm. – Inv. Nr. 4774
1786. Keramikos fragm. – Inv. Nr. 4776
1787. Keramikos fragm. – Inv. Nr. 4788
1788. Keramikos fragm. – Inv. Nr. 4794
1789. Keramikos fragm. – Inv. Nr. 4829
1790. Keramikos fragm. – Inv. Nr. 4832
1791. Keramikos fragm. – Inv. Nr. 4840, 4841, 4845
1792. Keramikos fragm. – Inv. Nr. 4849
1793. Keramikos fragm. – Inv. Nr. 4879
1794. Keramikos fragm. – Inv. Nr. 5461
1795. Keramikos fragm. – Inv. Nr. 5463
1796. Keramikos fragm. – Inv. Nr. 5465
1797. Keramikos fragm. – Inv. Nr. 5476
1798. Keramikos fragm. – Inv. Nr. 5491
1799. Keramikos fragm. – Inv. Nr. 5542
1800. Keramikos fragm. – Inv. Nr. 5546
1801. Keramikos fragm. – Inv. Nr. 5553
1802. Keramikos fragm. – Inv. Nr. 5589
1803. Keramikos fragm. – Inv. Nr. 5597
1804. Keramikos fragm. – Inv. Nr. 5598
1805. Keramikos fragm. – Inv. Nr. 5619
1806. Keramikos fragm. – Inv. Nr. 5712
1807. Keramikos fragm. – Inv. Nr. 5716
1808. Keramikos fragm. – Inv. Nr. 5742
1809. Keramikos fragm. – Inv. Nr. 5764
1810. Keramikos fragm. – Inv. Nr. 5806
1811. Keramikos fragm. – Inv. Nr. 5834
1812. Keramikos fragm. – Inv. Nr. 5839
1813. Keramikos fragm. – Inv. Nr. 5875
1814. Keramikos fragm. – Inv. Nr. 5876
1815. Keramikos fragm. – Inv. Nr. 5879
1816. Keramikos fragm. – Inv. Nr. 5881
1817. Keramikos fragm. – Inv. Nr. 5882
1818. Keramikos fragm. – Inv. Nr. 5893
1819. Keramikos fragm. – Inv. Nr. 5895

1820. Keramikos fragm. – Inv. Nr. 5908
1821. Keramikos fragm. – Inv. Nr. 5909
1822. Keramikos fragm. – Inv. Nr. 5912
1823. Keramikos fragm. – Inv. Nr. 5917
1824. Keramikos fragm. – Inv. Nr. 5919
1825. Keramikos fragm. – Inv. Nr. 5941
1826. Keramikos fragm. – Inv. Nr. 5956
1827. Keramikos fragm. – Inv. Nr. 5957
1828. Keramikos fragm. – Inv. Nr. 5958
1829. Keramikos fragm. – Inv. Nr. 5964
1830. Keramikos fragm. – Inv. Nr. 4888, 4903
1831. Keramikos fragm. – Inv. Nr. 4895
1832. Keramikos fragm. – Inv. Nr. 4896
1833. Keramikos fragm. – Inv. Nr. 4918
1834. Keramikos fragm. – Inv. Nr. 4922
1835. Keramikos fragm. – Inv. Nr. 4925
1836. Keramikos fragm. – Inv. Nr. 4931
1837. Keramikos fragm. – Inv. Nr. 4944
1838. Keramikos fragm. – Inv. Nr. 4950
1839. Keramikos fragm. – Inv. Nr. 4951
1840. Keramikos fragm. – Inv. Nr. 4971
1841. Keramikos fragm. – Inv. Nr. 4976
1842. Keramikos fragm. – Inv. Nr. 4978
1843. Keramikos fragm. – Inv. Nr. 5107
1844. Keramikos fragm. – Inv. Nr. 5109
1845. Keramikos fragm. – Inv. Nr. 5116
1846. Keramikos fragm. – Inv. Nr. 5120
1847. Keramikos fragm. – Inv. Nr. 5123
1848. Keramikos fragm. – Inv. Nr. 5125
1849. Keramikos fragm. – Inv. Nr. 5131
1850. Keramikos fragm. – Inv. Nr. 5142
1851. Keramikos fragm. – Inv. Nr. 5145
1852. Keramikos fragm. – Inv. Nr. 5151
1853. Keramikos fragm. – Inv. Nr. 5154
1854. Keramikos fragm. – Inv. Nr. 5171

1855. Keramikos fragm. – Inv. Nr. 5176
1856. Keramikos fragm. – Inv. Nr. 5181
1857. Keramikos fragm. – Inv. Nr. 5182
1858. Keramikos fragm. – Inv. Nr. 5204
1859. Keramikos fragm. – Inv. Nr. 5208
1860. Keramikos fragm. – Inv. Nr. 5229
1861. Keramikos fragm. – Inv. Nr. 5232, 5244
1862. Keramikos fragm. – Inv. Nr. 5255
1863. Keramikos fragm. – Inv. Nr. 5258
1864. Keramikos fragm. – Inv. Nr. 5265
1865. Keramikos fragm. – Inv. Nr. 5267
1866. Keramikos fragm. – Inv. Nr. 5273
1867. Keramikos fragm. – Inv. Nr. 5278
1868. Keramikos fragm. – Inv. Nr. 5284
1869. Keramikos fragm. – Inv. Nr. 5302
1870. Keramikos fragm. – Inv. Nr. 5304
1871. Keramikos fragm. – Inv. Nr. 5320
1872. Keramikos fragm. – Inv. Nr. 5334
1873. Keramikos fragm. – Inv. Nr. 5355
1874. Keramikos fragm. – Inv. Nr. 5367
1875. Keramikos fragm. – Inv. Nr. 5372
1876. Keramikos fragm. – Inv. Nr. 5374
1877. Keramikos fragm. – Inv. Nr. 5377
1878. Keramikos fragm. – Inv. Nr. 5378
1879. Keramikos fragm. – Inv. Nr. 5402
1880. Keramikos fragm. – Inv. Nr. 5454
1881. Keramikos fragm. – Inv. Nr. 5971
1882. Keramikos fragm. – Inv. Nr. 5975
1883. Keramikos fragm. – Inv. Nr. 5977
1884. Keramikos fragm. – Inv. Nr. 5987
1885. Keramikos fragm. – Inv. Nr. 5995
1886. Keramikos fragm. – Inv. Nr. 6000
1887. Keramikos fragm. – Inv. Nr. 6021
1888. Keramikos fragm. – Inv. Nr. 6022
1889. Keramikos fragm. – Inv. Nr. 6024

1890. Keramikos fragm. – Inv. Nr. 6026
1891. Keramikos fragm. – Inv. Nr. 6041
1892. Keramikos fragm. – Inv. Nr. 6068
1893. Keramikos fragm. – Inv. Nr. 6078
1894. Keramikos fragm. – Inv. Nr. 6088
1895. Keramikos fragm. – Inv. Nr. 6089
1896. Keramikos fragm. – Inv. Nr. 6094
1897. Keramikos fragm. – Inv. Nr. 6110
1898. Keramikos fragm. – Inv. Nr. 6125
1899. Keramikos fragm. – Inv. Nr. 6127
1900. Keramikos fragm. – Inv. Nr. 6130
1901. Keramikos fragm. – Inv. Nr. 6134
1902. Keramikos fragm. – Inv. Nr. 6135
1903. Keramikos fragm. – Inv. Nr. 6149
1904. Keramikos fragm. – Inv. Nr. 6159
1905. Keramikos fragm. – Inv. Nr. 6166
1906. Keramikos fragm. – Inv. Nr. 6175
1907. Keramikos fragm. – Inv. Nr. 6178
1908. Keramikos fragm. – Inv. Nr. 6181
1909. Keramikos fragm. – Inv. Nr. 6182
1910. Keramikos fragm. – Inv. Nr. 6189
1911. Keramikos fragm. – Inv. Nr. 6193
1912. Keramikos fragm. – Inv. Nr. 6210
1913. Keramikos fragm. – Inv. Nr. 6213
1914. Keramikos fragm. – Inv. Nr. 6262
1915. Keramikos fragm. – Inv. Nr. 6271
1916. Keramikos fragm. – Inv. Nr. 6273
1917. Keramikos fragm. – Inv. Nr. 6282
1918. Keramikos fragm. – Inv. Nr. 6287
1919. Keramikos fragm. – Inv. Nr. 6288
1920. Keramikos fragm. – Inv. Nr. 6290
1921. Keramikos fragm. – Inv. Nr. 6291
1922. Keramikos fragm. – Inv. Nr. 6332
1923. Keramikos fragm. – Inv. Nr. 6366
1924. Keramikos fragm. – Inv. Nr. 6420

- 1925. Keramikos fragm. – Inv. Nr. 6434
- 1926. Keramikos fragm. – Inv. Nr. 6437
- 1927. Keramikos fragm. – Inv. Nr. 6441
- 1928. Keramikos fragm. – Inv. Nr. 6524
- 1929. Keramikos fragm. – Inv. Nr. 6570
- 1930. Keramikos fragm. – Inv. Nr. 6571
- 1931. Keramikos fragm. – Inv. Nr. 6572
- 1932. Keramikos fragm. – Inv. Nr. 6575
- 1933. Keramikos fragm. – Inv. Nr. 6576
- 1934. Keramikos fragm. – Inv. Nr. 6578
- 1935. Keramikos fragm. – Inv. Nr. 6583
- 1936. Keramikos fragm. – Inv. Nr. 6584
- 1937. Keramikos fragm. – Inv. Nr. 6616

### **Kokliai**

- 1938. Koklio fragm. – Inv. Nr. 8288
- 1939. Koklio fragm. – Inv. Nr. 8290
- 1940. Koklio fragm. – Inv. Nr. 8291
- 1941. Koklio fragm. – Inv. Nr. 8293
- 1942. Koklio fragm. – Inv. Nr. 8309
- 1943. Koklio fragm. – Inv. Nr. 8312
- 1944. Koklio fragm. – Inv. Nr. 8316
- 1945. Koklio fragm. – Inv. Nr. 8318
- 1946. Koklio fragm. – Inv. Nr. 8320
- 1947. Koklio fragm. – Inv. Nr. 8321
- 1948. Koklio fragm. – Inv. Nr. 8326
- 1949. Koklio fragm. – Inv. Nr. 8342
- 1950. Koklio fragm. – Inv. Nr. 8395
- 1951. Koklio fragm. – Inv. Nr. 8408
- 1952. Koklio fragm. – Inv. Nr. 8411
- 1953. Koklio fragm. – Inv. Nr. 8414
- 1954. Koklio fragm. – Inv. Nr. 8430
- 1955. Koklio fragm. – Inv. Nr. 8441
- 1956. Koklio fragm. – Inv. Nr. 8449
- 1957. Koklio fragm. – Inv. Nr. 8452

1958. Koklio fragm. – Inv. Nr. 8457
1959. Koklio fragm. – Inv. Nr. 8459
1960. Koklio fragm. – Inv. Nr. 8460
1961. Koklio fragm. – Inv. Nr. 8472
1962. Koklio fragm. – Inv. Nr. 8508
1963. Koklio fragm. – Inv. Nr. 8511
1964. Koklio fragm. – Inv. Nr. 8514
1965. Koklio fragm. – Inv. Nr. 8520
1966. Koklis – Inv. Nr. 8522
1967. Koklio fragm. – Inv. Nr. 8526
1968. Koklio fragm. – Inv. Nr. 8540
1969. Koklio fragm. – Inv. Nr. 8550
1970. Koklio fragm. – Inv. Nr. 8568
1971. Koklio fragm. – Inv. Nr. 8592
1972. Koklio fragm. – Inv. Nr. 8594
1973. Koklio fragm. – Inv. Nr. 8597
1974. Koklio fragm. – Inv. Nr. 8599
1975. Koklis – Inv. Nr. 8606
1976. Koklio fragm. – Inv. Nr. 8613
1977. Koklio fragm. – Inv. Nr. 8614
1978. Koklio fragm. – Inv. Nr. 8615
1979. Koklio fragm. – Inv. Nr. 8620
1980. Koklio fragm. – Inv. Nr. 8621
1981. Koklio fragm. – Inv. Nr. 8630
1982. Koklis – Inv. Nr. 8636
1983. Koklio fragm. – Inv. Nr. 8639
1984. Koklio fragm. – Inv. Nr. 8642
1985. Koklio fragm. – Inv. Nr. 8644
1986. Koklio fragm. – Inv. Nr. 8648
1987. Koklio fragm. – Inv. Nr. 8659
1988. Koklio fragm. – Inv. Nr. 8671
1989. Koklio fragm. – Inv. Nr. 8673
1990. Koklio fragm. – Inv. Nr. 8756
1991. Koklio fragm. – Inv. Nr. 8784
1992. Koklio fragm. – Inv. Nr. 8788

- 1993. Koklio fragm. – Inv. Nr. 8804
- 1994. Koklis – Inv. Nr. 8811
- 1995. Koklio fragm. – Inv. Nr. 8814
- 1996. Koklio fragm. – Inv. Nr. 8817
- 1997. Koklio fragm. – Inv. Nr. 8827
- 1998. Koklio fragm. – Inv. Nr. 8838
- 1999. Koklio fragm. – Inv. Nr. 8853
- 2000. Koklio fragm. – Inv. Nr. 8873
- 2001. Koklio fragm. – Inv. Nr. 8880
- 2002. Koklio fragm. – Inv. Nr. 8898
- 2003. Koklis – Inv. Nr. 8905
- 2004. Koklio fragm. – Inv. Nr. 8908
- 2005. Koklio fragm. – Inv. Nr. 8909
- 2006. Koklio fragm. – Inv. Nr. 8927
- 2007. Koklis – Inv. Nr. 8951

#### **Monetos ir plombos**

- 2008. Moneta – Inv. Nr. 12161
- 2009. Moneta – Inv. Nr. 12173
- 2010. Moneta – Inv. Nr. 12227
- 2011. Moneta – Inv. Nr. 12231
- 2012. Moneta – Inv. Nr. 12283
- 2013. Moneta – Inv. Nr. 12396
- 2014. Moneta – Inv. Nr. 12431
- 2015. Monetos – Inv. Nr. 12432–12450
- 2016. Moneta – Inv. Nr. 12492
- 2017. Moneta – Inv. Nr. 12508
- 2018. Moneta – Inv. Nr. 12609
- 2019. Moneta – Inv. Nr. 12610
- 2020. Moneta – Inv. Nr. 12616
- 2021. Moneta – Inv. Nr. 12619
- 2022. Moneta – Inv. Nr. 12729
- 2023. Moneta – Inv. Nr. 12734
- 2024. Moneta – Inv. Nr. 12743
- 2025. Moneta – Inv. Nr. 12744

- 2026. Moneta – Inv. Nr. 12766
- 2027. Moneta – Inv. Nr. 12809
- 2028. Moneta – Inv. Nr. 12840
- 2029. Moneta – Inv. Nr. 12841
- 2030. Moneta – Inv. Nr. 12845
- 2031. Moneta – Inv. Nr. 12846
- 2032. Moneta – Inv. Nr. 12854
- 2033. Plomba – Inv. Nr. 12855
- 2034. Plomba – Inv. Nr. 12858
- 2035. Plomba – Inv. Nr. 12864
- 2036. Plomba – Inv. Nr. 12871
- 2037. Plomba – Inv. Nr. 12877
- 2038. Plomba – Inv. Nr. 12883
- 2039. Plomba – Inv. Nr. 12899
- 2040. Plomba – Inv. Nr. 12905
- 2041. Plomba – Inv. Nr. 12923
- 2042. Plomba – Inv. Nr. 12925
- 2043. Plomba – Inv. Nr. 12930
- 2044. Plomba – Inv. Nr. 12941
- 2045. Plomba – Inv. Nr. 12847
- 2046. Plomba – Inv. Nr. 12950

### **Metaliniai dirbiniai**

- 2047. Sagtis – Inv. Nr. 6663
- 2048. Medalikėliai – Inv. Nr. 6672, 6766, 6834, 6944, 7086
- 2049. Sagtelės – Inv. Nr. 6687, 6880–6881
- 2050. Sagos – Inv. Nr. 6705, 6840, 6872, 6877
- 2051. Bato pasagėlė – Inv. Nr. 6718
- 2052. Pakabinama spyna – Inv. Nr. 6720
- 2053. Vinis – Inv. Nr. 6722
- 2054. Šaukšto, šakutės koteliai – Inv. Nr. 6733, 6937, 7185
- 2055. Žiedai – Inv. Nr. 6754, 6790, 6867, 7205, 7208, 7223
- 2056. Kabutis, sagtelė, apkalėlis – Inv. Nr. 6762, 6971, 7091
- 2057. Pasaga – Inv. Nr. 6769
- 2058. Bato pasagėlė – Inv. Nr. 6786



- 2059. Bato pasagėlė – Inv. Nr. 6797
- 2060. Bato pasagėlė – Inv. Nr. 6798
- 2061. Kryželiai – Inv. Nr. 6810, 6932, 6946, 7119
- 2062. Peilis – Inv. Nr. 6830
- 2063. Bato pasagėlė – Inv. Nr. 6864
- 2064. Sagtelės – Inv. Nr. 6908, 6914, 6942, 6950
- 2065. Vinys – Inv. Nr. 6949, 7004
- 2066. Vinys – Inv. Nr. 6982, 6988
- 2067. Peilis – Inv. Nr. 6996
- 2068. Bato pasagėlė – Inv. Nr. 7043
- 2069. Sagtelės – Inv. Nr. 7062, 7066, 7121, 7201, 7215
- 2070. Apkalėliai – Inv. Nr. 7072, 7186
- 2071. Sagos – Inv. Nr. 7102, 7105, 7112, 7139, 7219
- 2072. Kniedė, vinis – Inv. Nr. 7135, 7138
- 2073. Žirklės – Inv. Nr. 7194
- 2074. Peilis – Inv. Nr. 7202
- 2075. Apkalėlis – Inv. Nr. 7206
- 2076. Pasagėlė – Inv. Nr. 7213
- 2077. Bato pasagėlė – Inv. Nr. 7244
- 2078. Žirklės – Inv. Nr. 7439
- 2079. Bato pasagėlė – Inv. Nr. 7445
- 2080. Bato pasagėlė – Inv. Nr. 7453
- 2081. Skiltuvas – Inv. Nr. 7457
- 2082. Vinis – Inv. Nr. 7460
- 2083. Pasagėlė – Inv. Nr. 7492
- 2084. Replės – Inv. Nr. 7518
- 2085. Peilis – Inv. Nr. 7524
- 2086. Bato pasagėlė – Inv. Nr. 7525
- 2087. Bato pasagėlė – Inv. Nr. 7557
- 2088. Sagtelės – Inv. Nr. 7562, 7618
- 2089. Rankenėlė – Inv. Nr. 7569
- 2090. Dirbinio fragm. – Inv. Nr. 7581
- 2091. Sagtelės – Inv. Nr. 7620, 7627, 7648
- 2092. Dirbinio fram. – Inv. Nr. 7616
- 2093. Žirklės – Inv. Nr. 7661

- 2094. Šaukšto, šakutės kotelis – Inv. Nr. 7662
- 2095. Plokštelė – Inv. Nr. 7663
- 2096. Sagtys – Inv. Nr. 7665, 7703
- 2097. Žiedai – Inv. Nr. 7666, 7670, 7672, 7684
- 2098. Raitelio figūrėlė – Inv. Nr. 7671
- 2099. Sagtelės – Inv. Nr. 7679, 7696
- 2100. Kabutis – Inv. Nr. 7680
- 2101. Peilis – Inv. Nr. 7685
- 2102. Vinis – Inv. Nr. 7688
- 2103. Raktas, kniedė – Inv. Nr. 7691–7692
- 2104. Sagtys – Inv. Nr. 7699, 7701

## Stiklo dirbiniai

- 2105. Plačiagurklio indo. fragm. – Inv. Nr. 7741
- 2106. Butelio kaklelis – Inv. Nr. 7744
- 2107. Indo. fragm. – Inv. Nr. 7745
- 2108. Butelio fragm. – Inv. Nr. 7748
- 2109. Taurės fragm. – Inv. Nr. 7760
- 2110. Lango stiklo fragm. – Inv. Nr. 7791
- 2111. Butelio dugno fragm. – Inv. Nr. 7800
- 2112. Lango stiklo fragm. – Inv. Nr. 7801
- 2113. Lango stiklo fragm. – Inv. Nr. 7810
- 2114. Lango stiklo fragm. – Inv. Nr. 7832
- 2115. Stiklo žaliavos fragm. – Inv. Nr. 7857
- 2116. Butelis – Inv. Nr. 7858
- 2117. Butelis – Inv. Nr. 7859
- 2118. Taurė – Inv. Nr. 7860
- 2119. Butelio fragm. – Inv. Nr. 7861
- 2120. Butelio dugno fragm. – Inv. Nr. 7863
- 2121. Plačiagurklio butelio fragm. – Inv. Nr. 7864
- 2122. Butelis – Inv. Nr. 7869
- 2123. Butelis – Inv. Nr. 7871
- 2124. Taurės fragm. – Inv. Nr. 7872–7875
- 2125. Butelio dugno fragm. – Inv. Nr. 7877
- 2126. Butelio dugno fragm. – Inv. Nr. 7878
- 2127. Taurelės fragm. – Inv. Nr. 7881
- 2128. Butelio kaklelio fragm.. – Inv. Nr. 7891
- 2129. Taurės dognas – Inv. Nr. 7895
- 2130. Taurės fragm – Inv. Nr. 7899
- 2131. Butelis – Inv. Nr. 7906
- 2132. Butelis – Inv. Nr. 7922
- 2133. Taurės fragm. – Inv. Nr. 7923
- 2134. Vaistų buteliukas – Inv. Nr. 7924
- 2135. Butelis – Inv. Nr. 7925
- 2136. Butelis – Inv. Nr. 7927
- 2137. Vaistų buteliukas – Inv. Nr. 7929
- 2138. Vaistų buteliukas – Inv. Nr. 7931

- 2139. Vaistų buteliukas – Inv. Nr. 7932
- 2140. Vaistų buteliukas – Inv. Nr. 7933
- 2141. Taurės fragm., plačiagurklio indo. fragm. – Inv. Nr. 7958, 8081
- 2142. Taurės fragm. – Inv. Nr. 7985
- 2143. Taurės fragm. – Inv. Nr. 8032
- 2144. Butelio dugnas – Inv. Nr. 8042
- 2145. Taurės dugnas – Inv. Nr. 8047
- 2146. Taurės fragm. – Inv. Nr. 8051
- 2147. Taurės fragm. – Inv. Nr. 8076
- 2148. Taurių fragm. – Inv. Nr. 8119–8121
- 2149. Taurių fragm. – Inv. Nr. 8138, 8144
- 2150. Taurių fragm. – Inv. Nr. 8145–8146
- 2151. Taurių fragm. – Inv. Nr. 8155–8156
- 2152. Taurių fragm. – Inv. Nr. 8166–8168
- 2153. Taurių fragm. – Inv. Nr. 8173, 8177
- 2154. Taurių fragm. – Inv. Nr. 8185–8186
- 2155. Taurių fragm. – Inv. Nr. 8192, 8197, 8200
- 2156. Taurės fragm. – Inv. Nr. 8208
- 2157. Taurės dugnas. – Inv. Nr. 8210
- 2158. Taurės fragm. – Inv. Nr. 8213
- 2159. Taurės fragm. – Inv. Nr. 8264

**Organika: audiniai, oda ir kt.**

- 2160. Statinės dantis, žaidimų lenta – Inv. Nr. 5000
- 2161. Odos atraižos – Inv. Nr. 5001–5002
- 2162. Audinys, tekstilė – Inv. Nr. 5029
- 2163. Kamuoliukas, veltinis – Inv. Nr. 5032
- 2164. Medinis dirbinys – Inv. Nr. 5033

**Tamsiai pilkos žemės (XV–XVI a. pr.) sluoksnyje aptikti radiniai**

- 2165. Keramikos fragm. – Inv. Nr. 6647–6650
- 2166. Keramikos fragm. – Inv. Nr. 6651–6654
- 2167. Keramikos fragm. – Inv. Nr. 6655–6658
- 2168. Skardelė – Inv. Nr. 7352
- 2169. Švino žaliava – Inv. Nr. 7353

- 2170. Peiliai – Inv. Nr. 7367–7368
- 2171. Skardelė, dirbinio fragm. – Inv. Nr. 7372–7373
- 2172. Skardelė, apkalėlis – Inv. Nr. 7367–7377
- 2173. Apkalai – Inv. Nr. 7381, 7381
- 2174. Peilis – Inv. Nr. 7387
- 2175. Skiltuvas – Inv. Nr. 7394
- 2176. Peilis, apyrankės fragm. – Inv. Nr. 7395–7396
- 2177. Vinis – Inv. Nr. 7402
- 2178. Skardelės – Inv. Nr. 7403–7404, 7406
- 2179. Peilis – Inv. Nr. 7408
- 2180. Apkalas, kabliukas – Inv. Nr. 7409, 7412

### **Ypatieji radiniai**

- 2181. Karnizinis koklis – Inv. Nr. 9338
- 2182. Keramikos fragm. – Inv. Nr. 9339
- 2183. Apkalėlis – Inv. Nr. 9340
- 2184. Šaunamojo ginklo titnaginis skiltuvas – Inv. Nr. 9341
- 2185. Servetėlės laikiklis – Inv. Nr. 9342
- 2186. Puodynėlė – Inv. Nr. 9343
- 2187. Bokalas – Inv. Nr. 9344
- 2188. Kabučiai, auskarai – Inv. Nr. 9345–9346
- 2189. Peilis – Inv. Nr. 9347
- 2190. Įtveriamieji kirveliai – Inv. Nr. 9348, 9483, 9506
- 2191. Peilis – Inv. Nr. 9349
- 2192. Koklio fragm.– Inv. Nr. 9350
- 2193. Koklio fragm.– Inv. Nr. 9351
- 2194. Koklio fragm.– Inv. Nr. 9352
- 2195. Žiedas – Inv. Nr. 9353
- 2196. Koklio fragm.– Inv. Nr. 9354
- 2197. Koklio fragm.– Inv. Nr. 9355
- 2198. Butelis – Inv. Nr. 9356
- 2199. Spaudos antspaudo plokštelė – Inv. Nr. 9357
- 2200. Kaulinis šaukštas – Inv. Nr. 9358
- 2201. Pypkės fragm. – Inv. Nr. 9359
- 2202. Skalūno plokštelė – Inv. Nr. 9360

- 2203. Pypkės fragm. – Inv. Nr. 9361
- 2204. Butelis – Inv. Nr. 9362
- 2205. Butelis – Inv. Nr. 9363
- 2206. Koklis – Inv. Nr. 9364
- 2207. Ašotis – Inv. Nr. 9365
- 2208. Pypkė – Inv. Nr. 9366
- 2209. Taupyklės – Inv. Nr. 9367, 9371, 9390
- 2210. Keramikos fragm. – Inv. Nr. 9368
- 2211. Koklis – Inv. Nr. 9369
- 2212. Dantų šepetėlis – Inv. Nr. 9370
- 2213. Keramikos fragm. – Inv. Nr. 9373
- 2214. Indo fragmentai – Inv. Nr. 9372
- 2215. Stiklinio indo. fragm. – Inv. Nr. 9374–9377
- 2216. Stiklinio indo. fragm. – Inv. Nr. 9378
- 2217. Stiklinio indo. fragm. – Inv. Nr. 9379
- 2218. Stiklinio indo. fragm. – Inv. Nr. 9380–9381
- 2219. Stiklinio indo. fragm. – Inv. Nr. 9382
- 2220. Stiklinio indo. fragm. – Inv. Nr. 9383
- 2221. Stiklinio indo. fragm. – Inv. Nr. 9384–9385
- 2222. Stiklinio indo. fragm. – Inv. Nr. 9386
- 2223. Stiklinio indo. fragm. – Inv. Nr. 9387
- 2224. Koklis – Inv. Nr. 9388
- 2225. Koklis – Inv. Nr. 9389
- 2226. Taurės fragm. – Inv. Nr. 9391
- 2227. Stiklinio indo fragm. – Inv. Nr. 9392
- 2228. Butelio fragm. – Inv. Nr. 9393
- 2229. Plačiagurklio indo. fragm. – Inv. Nr. 9394
- 2230. Plačiagurklio indo. fragm. – Inv. Nr. 9395
- 2231. Lėkštės fragm. – Inv. Nr. 9396
- 2232. Butelio fragm. – Inv. Nr. 9398
- 2233. Keramikos fragm. – Inv. Nr. 9399
- 2234. Pypkės fragm. – Inv. Nr. 9400
- 2235. Keramikos fragm. – Inv. Nr. 9401
- 2236. Butelio fragm. – Inv. Nr. 9402
- 2237. Plačiagurklio indo. fragm. – Inv. Nr. 9403

- 2238. Keramikos fragm. – Inv. Nr. 9404
- 2239. Buteliuko fragm. – Inv. Nr. 9405
- 2240. Butelio fragm. – Inv. Nr. 9406
- 2241. Butelio fragm. – Inv. Nr. 9407
- 2242. Koklio fragm. – Inv. Nr. 9408
- 2243. Butelio fragm. – Inv. Nr. 9409
- 2244. Keramikos fragm. – Inv. Nr. 9410
- 2245. Keramikos fragm. – Inv. Nr. 9411
- 2246. Keramikos fragm. – Inv. Nr. 9412
- 2247. Keramikos fragm. – Inv. Nr. 9413
- 2248. Keramikos fragm. – Inv. Nr. 9414
- 2249. Keramikos fragm. – Inv. Nr. 9415
- 2250. Lėkštės fragm. – Inv. Nr. 9416
- 2251. Keramikos fragm. – Inv. Nr. 9417
- 2252. Taupyklės fragm. – Inv. Nr. 9418
- 2253. Stiklinio indo dugno fragm. – Inv. Nr. 9419
- 2254. Stiklinio indo dugno fragm.– Inv. Nr. 9420
- 2255. Koklis – Inv. Nr. 9421
- 2256. Keramikos fragm. – Inv. Nr. 9422
- 2257. Keramikos fragm. – Inv. Nr. 9423
- 2258. Keramikos fragm. – Inv. Nr. 9424
- 2259. Puodo fragm. – Inv. Nr. 9425
- 2260. Keramikos fragm. – Inv. Nr. 9426
- 2261. Taurės fragm. – Inv. Nr. 9427
- 2262. Stiklinė ąselė – Inv. Nr. 9428
- 2263. Indelis, taurė – Inv. Nr. 9429
- 2264. Taurės fragm. – Inv. Nr. 9430
- 2265. Butelio fragm.– Inv. Nr. 9431
- 2266. Stiklinė ąselė – Inv. Nr. 9432
- 2267. Stiklinio indo dugno fragm.– Inv. Nr. 9433
- 2268. Šaukšto galva – Inv. Nr. 9434
- 2269. Taupyklė – Inv. Nr. 9435
- 2270. Indelis, taurė – Inv. Nr. 9436
- 2271. Indelio, taurės fragm. – Inv. Nr. 9437
- 2272. Stiklinio indo dugno fragm.– Inv. Nr. 9438

- 2273. Keramikos fragm. – Inv. Nr. 9439
- 2274. Keramikos fragm. – Inv. Nr. 9440
- 2275. Keramikos fragm. – Inv. Nr. 9441
- 2276. Keramikos fragm. – Inv. Nr. 9442
- 2277. Keramikos fragm. – Inv. Nr. 9443
- 2278. Keramikos fragm. – Inv. Nr. 9444
- 2279. Keramikos fragm. – Inv. Nr. 9445
- 2280. Keramikos fragm. – Inv. Nr. 9446
- 2281. Keramikos fragm. – Inv. Nr. 9447
- 2282. Keramikos fragm. – Inv. Nr. 9448
- 2283. Keramikos fragm. – Inv. Nr. 9449
- 2284. Keramikos fragm. – Inv. Nr. 9450
- 2285. Indo kamštelis – Inv. Nr. 9451
- 2286. Butelio fragm. – Inv. Nr. 9452
- 2287. Vaza – Inv. Nr. 9453
- 2288. Kryželis – Inv. Nr. 9454
- 2289. Pypkės fragm. – Inv. Nr. 9455
- 2290. Kabutis – Inv. Nr. 9456
- 2291. Apkalėlis – Inv. Nr. 9457
- 2292. Koklis – Inv. Nr. 9458
- 2293. Pasaginė segė – Inv. Nr. 9459
- 2294. Koklis – Inv. Nr. 9460
- 2295. Keramikos fragm. – Inv. Nr. 9461
- 2296. Skustuvas – Inv. Nr. 9462
- 2297. Apkalėlis – Inv. Nr. 9463
- 2298. Žiedas – Inv. Nr. 9464
- 2299. Kryželis – Inv. Nr. 9465
- 2300. Apkalėlis – Inv. Nr. 9466
- 2301. Kabutis – Inv. Nr. 9467
- 2302. Žvangutis – Inv. Nr. 9468
- 2303. Keramikos fragm. – Inv. Nr. 9469–9470
- 2304. Keramikos fragm. – Inv. Nr. 9471–9473
- 2305. Žiedas – Inv. Nr. 9474
- 2306. Keramikos fragm. – Inv. Nr. 9475
- 2307. Keramikos fragm. – Inv. Nr. 9476–9477



- 2308. Sagutė – Inv. Nr. 9478
- 2309. Keramikos fragm. – Inv. Nr. 9479
- 2310. Apkalas, apkaustas – Inv. Nr. 9480
- 2311. Apyrankės fragm. – Inv. Nr. 9481
- 2312. Kniedė – Inv. Nr. 9482
- 2313. Peilis – Inv. Nr. 9484
- 2314. Keramikos fragm. – Inv. Nr. 9485
- 2315. Žiedo fragm. – Inv. Nr. 9486
- 2316. Apkalėlis – Inv. Nr. 9487
- 2317. Karūninio koklio fragm. – Inv. Nr. 9488
- 2318. Žiedas – Inv. Nr. 9489
- 2319. Kryžius – Inv. Nr. 9490
- 2320. Keramikos fragm. – Inv. Nr. 9491
- 2321. Vinis – Inv. Nr. 9492
- 2322. Butelis – Inv. Nr. 9493
- 2323. Apkalėlis – Inv. Nr. 9494
- 2324. Skiltuvas – Inv. Nr. 9495
- 2325. Lipdytos keramikos fragm. – Inv. Nr. 9496–9499
- 2326. Keramikos fragm. – Inv. Nr. 9500
- 2327. Puodelio fragm. – Inv. Nr. 9501
- 2328. Keramikos fragm. – Inv. Nr. 9502, 9508
- 2329. Keptuvės fragm. – Inv. Nr. 9503
- 2330. Vazonas – Inv. Nr. 9504
- 2331. Kabutis, pakabukas – Inv. Nr. 9505
- 2332. Keramikos fragm. – Inv. Nr. 9507
- 2333. Pypkė – Inv. Nr. 9509
- 2334. Kavos puodelis – Inv. Nr. 9510
- 2335. Šaukštelio fram. – Inv. Nr. 9511
- 2336. Skiltuvas, skiltuvo rankena – Inv. Nr. 9512
- 2337. Dantų šepetėlis – Inv. Nr. 9513
- 2338. Keramikos fragm. – Inv. Nr. 9514
- 2339. Keramikos fragm. – Inv. Nr. 9515
- 2340. Auskaras – Inv. Nr. 9516
- 2341. Keramikos fragm. – Inv. Nr. 9517
- 2342. Puodas – Inv. Nr. 9518

- 2343. Puodas – Inv. Nr. 9519
- 2344. Puodo fragm. (nuo Inv. Nr. 9519) – Inv. Nr. 9520
- 2345. Puodas – Inv. Nr. 9521
- 2346. Puodas – Inv. Nr. 9522
- 2347. Puodas – Inv. Nr. 9523
- 2348. Puodo fragm. (nuo Inv. Nr. 9523) – Inv. Nr. 9524–9540
- 2349. Puodas/indas – Inv. Nr. 9541
- 2350. Puodo/indo fragm. (nuo Inv. Nr. 9542–9548) – Inv. Nr. 9541
- 2351. Puodas – Inv. Nr. 9549
- 2352. Puodo fragm. (nuo Inv. Nr. 9549) – Inv. Nr. 9550–9559
- 2353. Puodo fragm. (nuo Inv. Nr. 9549) – Inv. Nr. 9560–9569
- 2354. Puodas – Inv. Nr. 9570
- 2355. Puodas – Inv. Nr. 9571
- 2356. Puodas – Inv. Nr. 9572
- 2357. Puodo fragm. (nuo Inv. Nr. 9572) – Inv. Nr. 9573–9575
- 2358. Puodas – Inv. Nr. 9576
- 2359. Puodo fragm. (nuo Inv. Nr. 9576) – Inv. Nr. 9577–9586
- 2360. Puodo fragm. (nuo Inv. Nr. 9576) – Inv. Nr. 9587–9596
- 2361. Puodo fragm. (nuo Inv. Nr. 9576) – Inv. Nr. 9597–9608
- 2362. Puodynė – Inv. Nr. 9609
- 2363. Puodas – Inv. Nr. 9610
- 2364. Puodo fragm. (nuo Inv. Nr. 9610) – Inv. Nr. 9611–9619
- 2365. Puodas – Inv. Nr. 9620
- 2366. Puodas – Inv. Nr. 9621
- 2367. Puodas – Inv. Nr. 9622
- 2368. Puodo fragm. (nuo Inv. Nr. 9622) – Inv. Nr. 9623–9631
- 2369. Puodo fragm. (nuo Inv. Nr. 9622) – Inv. Nr. 9632–9643
- 2370. Puodas – Inv. Nr. 9644
- 2371. Puodo fragm. (nuo Inv. Nr. 9644) – Inv. Nr. 9645–9653
- 2372. Puodo fragm. (nuo Inv. Nr. 9644) – Inv. Nr. 9654–9660
- 2373. Puodo fragm. (nuo Inv. Nr. 9644) – Inv. Nr. 9661–9670
- 2374. Puodo fragm. (nuo Inv. Nr. 9644) – Inv. Nr. 9671–9680
- 2375. Puodo fragm. (nuo Inv. Nr. 9644) – Inv. Nr. 9681–9690
- 2376. Puodo fragm. (nuo Inv. Nr. 9644) – Inv. Nr. 9691–9700
- 2377. Puodas – Inv. Nr. 9701

- 2378. Puodo fragm. (nuo Inv. Nr. 9701) – Inv. Nr. 9702–9713
- 2379. Puodo fragm. (nuo Inv. Nr. 9701) – Inv. Nr. 9714–9723
- 2380. Puodo fragm. (nuo Inv. Nr. 9701) – Inv. Nr. 9724–9733
- 2381. Puodo fragm. (nuo Inv. Nr. 9701) – Inv. Nr. 9734–9758
- 2382. Puodas – Inv. Nr. 9759
- 2383. Puodo fragm. (nuo Inv. Nr. 9759) – Inv. Nr. 9760
- 2384. Puodo fragm. (nuo Inv. Nr. 9759) – Inv. Nr. 9761, 9767–9775
- 2385. Puodo fragm. (nuo Inv. Nr. 9759) – Inv. Nr. 9762–9766
- 2386. Puodo fragm. (nuo Inv. Nr. 9759) – Inv. Nr. 9776–9785
- 2387. Puodo fragm. (nuo Inv. Nr. 9759) – Inv. Nr. 9786–9795
- 2388. Puodo fragm. (nuo Inv. Nr. 9759) – Inv. Nr. 9796–9801
- 2389. Puodas – Inv. Nr. 9802
- 2390. Puodo fragm. (nuo Inv. Nr. 9802) – Inv. Nr. 9803–9819
- 2391. Puodas – Inv. Nr. 9820
- 2392. Puodo fragm. (nuo Inv. Nr. 9820) – Inv. Nr. 9821–9832
- 2393. Lèkštès fragm. – Inv. Nr. 9833
- 2394. Lèkštès fragm. – Inv. Nr. 9834–9835
- 2395. Lèkštès fragm. – Inv. Nr. 9836–9837
- 2396. Girnapusè – Inv. Nr. 9938
- 2397. Girnapusès Inv. Nr. 9840, 9839, 9841



1403. Keramikos fragm. – Inv. Nr. 35



1404. Keramikos fragm. – Inv. Nr. 54



1405. Keramikos fragm. – Inv. Nr. 101



1406. Keramikos fragm. – Inv. Nr. 122



1407. Keramikos fragm. – Inv. Nr. 123



1408. Keramikos fragm. – Inv. Nr. 124



1409. Keramikos fragm. – Inv. Nr. 129



1410. Keramikos fragm. – Inv. Nr. 154



1411. Keramikos fragm. – Inv. Nr. 171



1412. Keramikos fragm. – Inv. Nr. 174



1413. Keramikos fragm. – Inv. Nr. 177



1414. Keramikos fragm. – Inv. Nr. 183



1415. Keramikos fragm. – Inv. Nr. 186



1416. Keramikos fragm. – Inv. Nr. 191



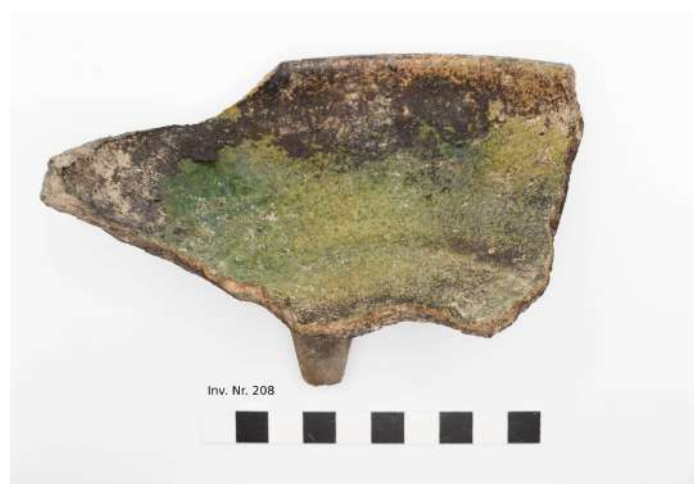
1417. Keramikos fragm. – Inv. Nr. 201



1418. Keramikos fragm. – Inv. Nr. 203



1419. Keramikos fragm. – Inv. Nr. 207



1420. Keramikos fragm. – Inv. Nr. 208



1421. Keramikos fragm. – Inv. Nr. 211



1422. Keramikos fragm. – Inv. Nr. 221



1423. Keramikos fragm. – Inv. Nr. 223



1424. Keramikos fragm. – Inv. Nr. 224



1425. Keramikos fragm. – Inv. Nr. 225



1426. Keramikos fragm. – Inv. Nr. 229



1427. Keramikos fragm. – Inv. Nr. 251, 262, 267, 270



1428. Keramikos fragm. – Inv. Nr. 284



1429. Keramikos fragm. – Inv. Nr. 302, 312



1430. Keramikos fragm. – Inv. Nr. 314



1431. Keramikos fragm. – Inv. Nr. 317



1432. Keramikos fragm. – Inv. Nr. 338





1433. Keramikos fragm. – Inv. Nr. 339



1434. Keramikos fragm. – Inv. Nr. 341



1435. Keramikos fragm. – Inv. Nr. 342



1436. Keramikos fragm. – Inv. Nr. 352



1437. Keramikos fragm. – Inv. Nr. 359



1438. Keramikos fragm. – Inv. Nr. 371



1439. Keramikos fragm. – Inv. Nr. 374, 376, 379, 381



1440. Keramikos fragm. – Inv. Nr. 380



1441. Keramikos fragm. – Inv. Nr. 746



1442. Keramikos fragm. – Inv. Nr. 748



1443. Keramikos fragm. – Inv. Nr. 783



1444. Keramikos fragm. – Inv. Nr. 786



Inv. Nr. 807



1445. Keramikos fragm. – Inv. Nr. 807



Inv. Nr. 808



1446. Keramikos fragm. – Inv. Nr. 808



Inv. Nr. 816



1447. Keramikos fragm. – Inv. Nr. 816



Inv. Nr. 818



1448. Keramikos fragm. – Inv. Nr. 818



Inv. Nr. 819



1449. Keramikos fragm. – Inv. Nr. 819



Inv. Nr. 825



1450. Keramikos fragm. – Inv. Nr. 825



1451. Keramikos fragm. – Inv. Nr. 828–834



1452. Keramikos fragm. – Inv. Nr. 843



1453. Keramikos fragm. – Inv. Nr. 844



1454. Keramikos fragm. – Inv. Nr. 861



1455. Keramikos fragm. – Inv. Nr. 862



1456. Keramikos fragm. – Inv. Nr. 898



Inv. Nr. 899



1457. Keramikos fragm. – Inv. Nr. 899



Inv. Nr. 900



1458. Keramikos fragm. – Inv. Nr. 900



Inv. Nr. 905



1459. Keramikos fragm. – Inv. Nr. 905



Inv. Nr. 906



1460. Keramikos fragm. – Inv. Nr. 906



Inv. Nr. 921



1461. Keramikos fragm. – Inv. Nr. 921



Inv. Nr. 922



1462. Keramikos fragm. – Inv. Nr. 922



Inv. nr. 926



1463. Keramikos fragm. – Inv. Nr. 926



Inv. Nr. 938



1464. Keramikos fragm. – Inv. Nr. 938



Inv. Nr. 942



1465. Keramikos fragm. – Inv. Nr. 942



Inv. Nr. 948



1466. Keramikos fragm. – Inv. Nr. 948



Inv. Nr. 975



1467. Keramikos fragm. – Inv. Nr. 975



Inv. Nr. 976



1468. Keramikos fragm. – Inv. Nr. 976



1469. Keramikos fragm. – Inv. Nr. 992



1470. Keramikos fragm. – Inv. Nr. 995



1471. Keramikos fragm. – Inv. Nr. 1009



1472. Keramikos fragm. – Inv. Nr. 1010



1473. Keramikos fragm. – Inv. Nr. 1039



1474. Keramikos fragm. – Inv. Nr. 1085



1475. Keramikos fragm. – Inv. Nr. 1100



1476. Keramikos fragm. – Inv. Nr. 1102



1477. Keramikos fragm. – Inv. Nr. 1128



1478. Keramikos fragm. – Inv. Nr. 1133



1479. Keramikos fragm. – Inv. Nr. 1166



1480. Keramikos fragm. – Inv. Nr. 1167





1481. Keramikos fragm. – Inv. Nr. 1196



1482. Keramikos fragm. – Inv. Nr. 1198



1483. Keramikos fragm. – Inv. Nr. 1202



1484. Keramikos fragm. – Inv. Nr. 1227



1485. Keramikos fragm. – Inv. Nr. 1239



1486. Keramikos fragm. – Inv. Nr. 1245



Inv. Nr. 1289

1487. Keramikos fragm. – Inv. Nr. 1289



Inv. Nr. 1290

1488. Keramikos fragm. – Inv. Nr. 1290



Inv. Nr. 1337

1489. Keramikos fragm. – Inv. Nr. 1337



Inv. Nr. 1346

1490. Keramikos fragm. – Inv. Nr. 1346



Inv. Nr. 1350

1491. Keramikos fragm. – Inv. Nr. 1350



Inv. Nr. 1352

1492. Keramikos fragm. – Inv. Nr. 1352



1493. Keramikos fragm. – Inv. Nr. 1364



1494. Keramikos fragm. – Inv. Nr. 1390



1495. Keramikos fragm. – Inv. Nr. 1392



1496. Keramikos fragm. – Inv. Nr. 1394



1497. Keramikos fragm. – Inv. Nr. 1398



1498. Keramikos fragm. – Inv. Nr. 1401



1499. Keramikos fragm. – Inv. Nr. 1414



1500. Keramikos fragm. – Inv. Nr. 1415



1501. Keramikos fragm. – Inv. Nr. 1437



1502. Keramikos fragm. – Inv. Nr. 1465



1503. Keramikos fragm. – Inv. Nr. 1486, 1510, 1512–1514



1504. Keramikos fragm. – Inv. Nr. 1468



1505. Keramikos fragm. – Inv. Nr. 1469



1506. Keramikos fragm. – Inv. Nr. 1470



1507. Keramikos fragm. – Inv. Nr. 1475



1508. Keramikos fragm. – Inv. Nr. 1497, 1500, 1508



1509. Keramikos fragm. – Inv. Nr. 1504, 1506–1507, 1511



1510. Keramikos fragm. – Inv. Nr. 1539



1511. Keramikos fragm. – Inv. Nr. 1564



1512. Keramikos fragm. – Inv. Nr. 1572



1513. Keramikos fragm. – Inv. Nr. 1581



1514. Keramikos fragm. – Inv. Nr. 1584



1515. Keramikos fragm. – Inv. Nr. 1586



1516. Keramikos fragm. – Inv. Nr. 1587



1517. Keramikos fragm. – Inv. Nr. 1590



1518. Keramikos fragm. – Inv. Nr. 1593



1519. Keramikos fragm. – Inv. Nr. 1596



1520. Keramikos fragm. – Inv. Nr. 1603



1521. Keramikos fragm. – Inv. Nr. 1611



1522. Keramikos fragm. – Inv. Nr. 1614



1523. Keramikos fragm. – Inv. Nr. 1619



1524. Keramikos fragm. – Inv. Nr. 1628



1525. Keramikos fragm. – Inv. Nr. 1637



1526. Keramikos fragm. – Inv. Nr. 1642



1527. Keramikos fragm. – Inv. Nr. 1647



1528. Keramikos fragm. – Inv. Nr. 1661



Inv. Nr. 1671

1529. Keramikos fragm. – Inv. Nr. 1671



Inv. Nr. 1674

1530. Keramikos fragm. – Inv. Nr. 1674



Inv. Nr. 1683

1531. Keramikos fragm. – Inv. Nr. 1683



Inv. Nr. 1691

1532. Keramikos fragm. – Inv. Nr. 1691



Inv. Nr. 1696

1533. Keramikos fragm. – Inv. Nr. 1696



Inv. Nr. 1699

1534. Keramikos fragm. – Inv. Nr. 1699



Inv. Nr. 1709

1535. Keramikos fragm. – Inv. Nr. 1709



Inv. Nr. 1729

1536. Keramikos fragm. – Inv. Nr. 1729



Inv. Nr. 1730

1537. Keramikos fragm. – Inv. Nr. 1730



Inv. Nr. 1734

1538. Keramikos fragm. – Inv. Nr. 1734





Inv. Nr. 1735

1539. Keramikos fragm. – Inv. Nr. 1735



Inv. Nr. 1748

1540. Keramikos fragm. – Inv. Nr. 1748



Inv. Nr. 1764

1541. Keramikos fragm. – Inv. Nr. 1764



Inv. Nr. 1766

1542. Keramikos fragm. – Inv. Nr. 1766



Inv. Nr. 1768

1543. Keramikos fragm. – Inv. Nr. 1768



Inv. Nr. 1770

1544. Keramikos fragm. – Inv. Nr. 1770



Inv. Nr. 1772

1545. Keramikos fragm. – Inv. Nr. 1772



Inv. Nr. 1773

1546. Keramikos fragm. – Inv. Nr. 1773



Inv. Nr. 1774



1547. Keramikos fragm. – Inv. Nr. 1774



Inv. Nr. 1779



1548. Keramikos fragm. – Inv. Nr. 1779



Inv. Nr. 1780



1549. Keramikos fragm. – Inv. Nr. 1780



Inv. Nr. 1789

1550. Keramikos fragm. – Inv. Nr. 1789



Inv. Nr. 1790



1551. Keramikos fragm. – Inv. Nr. 1790



Inv. Nr. 1839

1552. Keramikos fragm. – Inv. Nr. 1839



Inv. Nr. 1845



1553. Keramikos fragm. – Inv. Nr. 1845



Inv. Nr. 1854



1554. Keramikos fragm. – Inv. Nr. 1854



Inv. Nr. 1878



1555. Keramikos fragm. – Inv. Nr. 1878



Inv. Nr. 1896



1556. Keramikos fragm. – Inv. Nr. 1896



Inv. Nr. 1898



1557. Keramikos fragm. – Inv. Nr. 1898



Inv. Nr. 1912



1558. Keramikos fragm. – Inv. Nr. 1912



Inv. Nr. 1953



1559. Keramikos fragm. – Inv. Nr. 1953



Inv. Nr. 1972



1560. Keramikos fragm. – Inv. Nr. 1972



Inv. Nr. 1977

1561. Keramikos fragm. – Inv. Nr. 1977



Inv. Nr. 1978



1562. Keramikos fragm. – Inv. Nr. 1978



Inv. Nr. 1980



1563. Keramikos fragm. – Inv. Nr. 1980



Inv. Nr. 2002



1564. Keramikos fragm. – Inv. Nr. 2002



Inv. Nr. 2003



1565. Keramikos fragm. – Inv. Nr. 2003



Inv. Nr. 2017



1566. Keramikos fragm. – Inv. Nr. 2017



Inv. Nr. 2024



1567. Keramikos fragm. – Inv. Nr. 2024



Inv. Nr. 2036



1568. Keramikos fragm. – Inv. Nr. 2036



Inv. Nr. 2038



1569. Keramikos fragm. – Inv. Nr. 2038



Inv. Nr. 2042



1570. Keramikos fragm. – Inv. Nr. 2042



Inv. Nr. 2061



1571. Keramikos fragm. – Inv. Nr. 2061



Inv. Nr. 2075



1572. Keramikos fragm. – Inv. Nr. 2075



Inv. Nr. 2076



1573. Keramikos fragm. – Inv. Nr. 2076



Inv. Nr. 2091



1574. Keramikos fragm. – Inv. Nr. 2091



Inv. Nr. 2096



1575. Keramikos fragm. – Inv. Nr. 2096



Inv. Nr. 2097



1576. Keramikos fragm. – Inv. Nr. 2097



Inv. Nr. 2099



1577. Keramikos fragm. – Inv. Nr. 2099



Inv. Nr. 2102



1578. Keramikos fragm. – Inv. Nr. 2102



Inv. Nr. 2106



1579. Keramikos fragm. – Inv. Nr. 2106



Inv. Nr. 2108



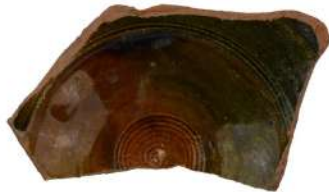
1580. Keramikos fragm. – Inv. Nr. 2108



Inv. Nr. 2113



1581. Keramikos fragm. – Inv. Nr. 2113



Inv. Nr. 2116



1582. Keramikos fragm. – Inv. Nr. 2116



Inv. Nr. 2134



1583. Keramikos fragm. – Inv. Nr. 2134



Inv. Nr. 2154



1584. Keramikos fragm. – Inv. Nr. 2154



Inv. Nr. 2165



1585. Keramikos fragm. – Inv. Nr. 2165



Inv. Nr. 2178



1586. Keramikos fragm. – Inv. Nr. 2178



Inv. Nr. 2182



1587. Keramikos fragm. – Inv. Nr. 2182



Inv. Nr. 2196



1588. Keramikos fragm. – Inv. Nr. 2196



Inv. Nr. 2198



1589. Keramikos fragm. – Inv. Nr. 2198



1590. Keramikos fragm. – Inv. Nr. 2215



1591. Keramikos fragm. – Inv. Nr. 2226



1592. Keramikos fragm. – Inv. Nr. 2231



1593. Keramikos fragm. – Inv. Nr. 2234



1594. Keramikos fragm. – Inv. Nr. 2246



1595. Keramikos fragm. – Inv. Nr. 2259



1596. Keramikos fragm. – Inv. Nr. 2274



1597. Keramikos fragm. – Inv. Nr. 2277



1598. Keramikos fragm. – Inv. Nr. 2322



1599. Keramikos fragm. – Inv. Nr. 2331





Inv. Nr. 2332



1600. Keramikos fragm. – Inv. Nr. 2332



Inv. Nr. 2371



1601. Keramikos fragm. – Inv. Nr. 2371



Inv. Nr. 2381



1602. Keramikos fragm. – Inv. Nr. 2381



Inv. Nr. 2391



1603. Keramikos fragm. – Inv. Nr. 2391



Inv. Nr. 2407



1604. Keramikos fragm. – Inv. Nr. 2407



1605. Keramikos fragm. – Inv. Nr. 2424



1606. Keramikos fragm. – Inv. Nr. 2457



1607. Keramikos fragm. – Inv. Nr. 2459



1608. Keramikos fragm. – Inv. Nr. 2462



1609. Keramikos fragm. – Inv. Nr. 2476



1610. Keramikos fragm. – Inv. Nr. 2503



1611. Keramikos fragm. – Inv. Nr. 2521



1612. Keramikos fragm. – Inv. Nr. 2522



Inv. Nr. 2524



1613. Keramikos fragm. – Inv. Nr. 2524



Inv. Nr. 2534



1614. Keramikos fragm. – Inv. Nr. 2534



Inv. Nr. 2557



1615. Keramikos fragm. – Inv. Nr. 2557



Inv. Nr. 2565



1616. Keramikos fragm. – Inv. Nr. 2565



Inv. Nr. 2585



1617. Keramikos fragm. – Inv. Nr. 2585



Inv. Nr. 2586



1618. Keramikos fragm. – Inv. Nr. 2586



Inv. Nr. 2604



1619. Keramikos fragm. – Inv. Nr. 2604



1620. Keramikos fragm. – Inv. Nr. 2675



1621. Keramikos fragm. – Inv. Nr. 2695



1622. Keramikos fragm. – Inv. Nr. 2704



1623. Keramikos fragm. – Inv. Nr. 2714



1624. Keramikos fragm. – Inv. Nr. 2727



Inv. Nr. 2729



1625. Keramikos fragm. – Inv. Nr. 2729



Inv. Nr. 2732



1626. Keramikos fragm. – Inv. Nr. 2732



Inv. Nr. 2742



1627. Keramikos fragm. – Inv. Nr. 2742



Inv. Nr. 2747



1628. Keramikos fragm. – Inv. Nr. 2747



Inv. Nr. 2748



1629. Keramikos fragm. – Inv. Nr. 2748



Inv. Nr. 2782



1630. Keramikos fragm. – Inv. Nr. 2782



Inv. Nr. 2783



1631. Keramikos fragm. – Inv. Nr. 2783



1632. Keramikos fragm. – Inv. Nr. 2805



1633. Keramikos fragm. – Inv. Nr. 2824



1634. Keramikos fragm. – Inv. Nr. 2828



1635. Keramikos fragm. – Inv. Nr. 2886



1636. Keramikos fragm. – Inv. Nr. 2889



1637. Keramikos fragm. – Inv. Nr. 2946



1638. Keramikos fragm. – Inv. Nr. 2976



1639. Keramikos fragm. – Inv. Nr. 2977



1640. Keramikos fragm. – Inv. Nr. 2993



1641. Keramikos fragm. – Inv. Nr. 3012



1642. Keramikos fragm. – Inv. Nr. 3018



1643. Keramikos fragm. – Inv. Nr. 3023



1644. Keramikos fragm. – Inv. Nr. 3025



1645. Keramikos fragm. – Inv. Nr. 3069



1646. Keramikos fragm. – Inv. Nr. 3075



1647. Keramikos fragm. – Inv. Nr. 3080



1648. Keramikos fragm. – Inv. Nr. 3130



1649. Keramikos fragm. – Inv. Nr. 3161



1650. Keramikos fragm. – Inv. Nr. 3292



1651. Keramikos fragm. – Inv. Nr. 3301



1652. Keramikos fragm. – Inv. Nr. 3307



1653. Keramikos fragm. – Inv. Nr. 3310



1654. Keramikos fragm. – Inv. Nr. 3337



1655. Keramikos fragm. – Inv. Nr. 3401



1656. Keramikos fragm. – Inv. Nr. 3407



1657. Keramikos fragm. – Inv. Nr. 3409



1658. Keramikos fragm. – Inv. Nr. 3448



1659. Keramikos fragm. – Inv. Nr. 3474



1660. Keramikos fragm. – Inv. Nr. 3482



1661. Keramikos fragm. – Inv. Nr. 3516





1662. Keramikos fragm. – Inv. Nr. 3537



1663. Keramikos fragm. – Inv. Nr. 3544



1664. Keramikos fragm. – Inv. Nr. 3548



1665. Keramikos fragm. – Inv. Nr. 3554



1666. Keramikos fragm. – Inv. Nr. 3565



1667. Keramikos fragm. – Inv. Nr. 3570



1668. Keramikos fragm. – Inv. Nr. 3586



1669. Keramikos fragm. – Inv. Nr. 3590



1670. Keramikos fragm. – Inv. Nr. 3594



1671. Keramikos fragm. – Inv. Nr. 3605



1672. Keramikos fragm. – Inv. Nr. 3607



1673. Keramikos fragm. – Inv. Nr. 3642



1674. Keramikos fragm. – Inv. Nr. 3666



1675. Keramikos fragm. – Inv. Nr. 3668



1676. Keramikos fragm. – Inv. Nr. 3697



1677. Keramikos fragm. – Inv. Nr. 3698



1678. Keramikos fragm. – Inv. Nr. 3730



1679. Keramikos fragm. – Inv. Nr. 3740



1680. Keramikos fragm. – Inv. Nr. 3750



1681. Keramikos fragm. – Inv. Nr. 3757



1682. Keramikos fragm. – Inv. Nr. 3772



1683. Keramikos fragm. – Inv. Nr. 3790



1684. Keramikos fragm. – Inv. Nr. 3791



1685. Keramikos fragm. – Inv. Nr. 3835



1686. Keramikos fragm. – Inv. Nr. 3848



1687. Keramikos fragm. – Inv. Nr. 3855



1688. Keramikos fragm. – Inv. Nr. 3885



1689. Keramikos fragm. – Inv. Nr. 3925



1690. Keramikos fragm. – Inv. Nr. 3991



1691. Keramikos fragm. – Inv. Nr. 4014



1692. Keramikos fragm. – Inv. Nr. 4017



1693. Keramikos fragm. – Inv. Nr. 4043



1694. Keramikos fragm. – Inv. Nr. 4063



1695. Keramikos fragm. – Inv. Nr. 4081



1696. Keramikos fragm. – Inv. Nr. 4089



1697. Keramikos fragm. – Inv. Nr. 4094



1698. Keramikos fragm. – Inv. Nr. 4119



1699. Keramikos fragm. – Inv. Nr. 4120



1700. Keramikos fragm. – Inv. Nr. 4132



1701. Keramikos fragm. – Inv. Nr. 4143



1702. Keramikos fragm. – Inv. Nr. 4150



1703. Keramikos fragm. – Inv. Nr. 4153



1704. Keramikos fragm. – Inv. Nr. 4199



1705. Keramikos fragm. – Inv. Nr. 4205



1706. Keramikos fragm. – Inv. Nr. 4212



1707. Keramikos fragm. – Inv. Nr. 4214



1708. Keramikos fragm. – Inv. Nr. 4227



1709. Keramikos fragm. – Inv. Nr. 4230



1710. Keramikos fragm. – Inv. Nr. 4236



1711. Keramikos fragm. – Inv. Nr. 4244



1712. Keramikos fragm. – Inv. Nr. 4250



1713. Keramikos fragm. – Inv. Nr. 4257



Inv. Nr. 4258

1714. Keramikos fragm. – Inv. Nr. 4258



Inv. Nr. 4259

1715. Keramikos fragm. – Inv. Nr. 4259



Inv. Nr. 4265

1716. Keramikos fragm. – Inv. Nr. 4265



Inv. Nr. 4270

1717. Keramikos fragm. – Inv. Nr. 4270



Inv. Nr. 4272

1718. Keramikos fragm. – Inv. Nr. 4272



Inv. Nr. 4277

1719. Keramikos fragm. – Inv. Nr. 4277



Inv. Nr. 4286

1720. Keramikos fragm. – Inv. Nr. 4286



Inv. Nr. 4313

1721. Keramikos fragm. – Inv. Nr. 4313



Inv. Nr. 4328

1722. Keramikos fragm. – Inv. Nr. 4328



Inv. Nr. 4334

1723. Keramikos fragm. – Inv. Nr. 4334



Inv. Nr. 4346



Inv. Nr. 4348

1724. Keramikos fragm. – Inv. Nr. 4346



1725. Keramikos fragm. – Inv. Nr. 4348



1726. Keramikos fragm. – Inv. Nr. 4366



1727. Keramikos fragm. – Inv. Nr. 4367



1728. Keramikos fragm. – Inv. Nr. 4391



1729. Keramikos fragm. – Inv. Nr. 4400



1730. Keramikos fragm. – Inv. Nr. 4406



1731. Keramikos fragm. – Inv. Nr. 4444



1732. Keramikos fragm. – Inv. Nr. 4456



1733. Keramikos fragm. – Inv. Nr. 4458



1734. Keramikos fragm. – Inv. Nr. 4484

1735. Keramikos fragm. – Inv. Nr. 4511





1736. Keramikos fragm. – Inv. Nr. 4515



1737. Keramikos fragm. – Inv. Nr. 4564



1738. Keramikos fragm. – Inv. Nr. 4569



1739. Keramikos fragm. – Inv. Nr. 4579



1740. Keramikos fragm. – Inv. Nr. 4583



1741. Keramikos fragm. – Inv. Nr. 4585



1742. Keramikos fragm. – Inv. Nr. 4597



1743. Keramikos fragm. – Inv. Nr. 4605



1744. Keramikos fragm. – Inv. Nr. 4609



1745. Keramikos fragm. – Inv. Nr. 4612



1746. Keramikos fragm. – Inv. Nr. 4614



1747. Keramikos fragm. – Inv. Nr. 4623



1748. Keramikos fragm. – Inv. Nr. 4626



1749. Keramikos fragm. – Inv. Nr. 4635



1750. Keramikos fragm. – Inv. Nr. 4636



1751. Keramikos fragm. – Inv. Nr. 4658



1752. Keramikos fragm. – Inv. Nr. 4666



1753. Keramikos fragm. – Inv. Nr. 4672



1754. Keramikos fragm. – Inv. Nr. 4678



1755. Keramikos fragm. – Inv. Nr. 4681



1756. Keramikos fragm. – Inv. Nr. 4691



1757. Keramikos fragm. – Inv. Nr. 4694



1758. Keramikos fragm. – Inv. Nr. 4706



1759. Keramikos fragm. – Inv. Nr. 4707



1760. Keramikos fragm. – Inv. Nr. 4709



1761. Keramikos fragm. – Inv. Nr. 4710



1762. Keramikos fragm. – Inv. Nr. 4711



1763. Keramikos fragm. – Inv. Nr. 4713



1764. Keramikos fragm. – Inv. Nr. 4714



1765. Keramikos fragm. – Inv. Nr. 4715



1766. Keramikos fragm. – Inv. Nr. 4716



1767. Keramikos fragm. – Inv. Nr. 4717



1768. Keramikos fragm. – Inv. Nr. 4718



1769. Keramikos fragm. – Inv. Nr. 4719



1770. Keramikos fragm. – Inv. Nr. 4725



1771. Keramikos fragm. – Inv. Nr. 4730



1772. Keramikos fragm. – Inv. Nr. 4731



1773. Keramikos fragm. – Inv. Nr. 4732



1774. Keramikos fragm. – Inv. Nr. 4738



1775. Keramikos fragm. – Inv. Nr. 4746



1776. Keramikos fragm. – Inv. Nr. 4752



1777. Keramikos fragm. – Inv. Nr. 4755



1778. Keramikos fragm. – Inv. Nr. 4759



1779. Keramikos fragm. – Inv. Nr. 4760



1780. Keramikos fragm. – Inv. Nr. 4762



1781. Keramikos fragm. – Inv. Nr. 4763



1782. Keramikos fragm. – Inv. Nr. 4770



1783. Keramikos fragm. – Inv. Nr. 4772



1784. Keramikos fragm. – Inv. Nr. 4773



1785. Keramikos fragm. – Inv. Nr. 4774



1786. Keramikos fragm. – Inv. Nr. 4776



1787. Keramikos fragm. – Inv. Nr. 4788



1788. Keramikos fragm. – Inv. Nr. 4794



1789. Keramikos fragm. – Inv. Nr. 4829



1790. Keramikos fragm. – Inv. Nr. 4832



1791. Keramikos fragm. – Inv. Nr. 4840, 4841, 4845



1792. Keramikos fragm. – Inv. Nr. 4849



1793. Keramikos fragm. – Inv. Nr. 4879



1794. Keramikos fragm. – Inv. Nr. 5461



1795. Keramikos fragm. – Inv. Nr. 5463



1796. Keramikos fragm. – Inv. Nr. 5465



1797. Keramikos fragm. – Inv. Nr. 5476



1798. Keramikos fragm. – Inv. Nr. 5491



1799. Keramikos fragm. – Inv. Nr. 5542



1800. Keramikos fragm. – Inv. Nr. 5546



1801. Keramikos fragm. – Inv. Nr. 5553



1802. Keramikos fragm. – Inv. Nr. 5589



1803. Keramikos fragm. – Inv. Nr. 5597



1804. Keramikos fragm. – Inv. Nr. 5598



1805. Keramikos fragm. – Inv. Nr. 5619



1806. Keramikos fragm. – Inv. Nr. 5712



1807. Keramikos fragm. – Inv. Nr. 5716



1808. Keramikos fragm. – Inv. Nr. 5742



1809. Keramikos fragm. – Inv. Nr. 5764



1810. Keramikos fragm. – Inv. Nr. 5806



1811. Keramikos fragm. – Inv. Nr. 5834



1812. Keramikos fragm. – Inv. Nr. 5839



1813. Keramikos fragm. – Inv. Nr. 5875





1814. Keramikos fragm. – Inv. Nr. 5876



1815. Keramikos fragm. – Inv. Nr. 5879



1816. Keramikos fragm. – Inv. Nr. 5881



1817. Keramikos fragm. – Inv. Nr. 5882



1818. Keramikos fragm. – Inv. Nr. 5893



1819. Keramikos fragm. – Inv. Nr. 5895



1820. Keramikos fragm. – Inv. Nr. 5908



1821. Keramikos fragm. – Inv. Nr. 5909



1822. Keramikos fragm. – Inv. Nr. 5912



1823. Keramikos fragm. – Inv. Nr. 5917



1824. Keramikos fragm. – Inv. Nr. 5919



1825. Keramikos fragm. – Inv. Nr. 5941



1826. Keramikos fragm. – Inv. Nr. 5956



1827. Keramikos fragm. – Inv. Nr. 5957



1828. Keramikos fragm. – Inv. Nr. 5958



1829. Keramikos fragm. – Inv. Nr. 5964



1830. Keramikos fragm. – Inv. Nr. 4888, 4903



1831. Keramikos fragm. – Inv. Nr. 4895



1832. Keramikos fragm. – Inv. Nr. 4896



1833. Keramikos fragm. – Inv. Nr. 4918



1834. Keramikos fragm. – Inv. Nr. 4922



1835. Keramikos fragm. – Inv. Nr. 4925



1836. Keramikos fragm. – Inv. Nr. 4931



1837. Keramikos fragm. – Inv. Nr. 4944



1838. Keramikos fragm. – Inv. Nr. 4950



1839. Keramikos fragm. – Inv. Nr. 4951



1840. Keramikos fragm. – Inv. Nr. 4971



1841. Keramikos fragm. – Inv. Nr. 4976



1842. Keramikos fragm. – Inv. Nr. 4978



1843. Keramikos fragm. – Inv. Nr. 5107



1844. Keramikos fragm. – Inv. Nr. 5109



1845. Keramikos fragm. – Inv. Nr. 5116



1846. Keramikos fragm. – Inv. Nr. 5120



1847. Keramikos fragm. – Inv. Nr. 5123



1848. Keramikos fragm. – Inv. Nr. 5125





1849. Keramikos fragm. – Inv. Nr. 5131



1850. Keramikos fragm. – Inv. Nr. 5142



1851. Keramikos fragm. – Inv. Nr. 5145



1852. Keramikos fragm. – Inv. Nr. 5151



1853. Keramikos fragm. – Inv. Nr. 5154



1854. Keramikos fragm. – Inv. Nr. 5171



1855. Keramikos fragm. – Inv. Nr. 5176



1856. Keramikos fragm. – Inv. Nr. 5181



1857. Keramikos fragm. – Inv. Nr. 5182



1858. Keramikos fragm. – Inv. Nr. 5204



1859. Keramikos fragm. – Inv. Nr. 5208



1860. Keramikos fragm. – Inv. Nr. 5229



1861. Keramikos fragm. – Inv. Nr. 5232, 5244



1862. Keramikos fragm. – Inv. Nr. 5255



1863. Keramikos fragm. – Inv. Nr. 5258



1864. Keramikos fragm. – Inv. Nr. 5265



1865. Keramikos fragm. – Inv. Nr. 5267



1866. Keramikos fragm. – Inv. Nr. 5273



1867. Keramikos fragm. – Inv. Nr. 5278



1868. Keramikos fragm. – Inv. Nr. 5284



1869. Keramikos fragm. – Inv. Nr. 5302



1870. Keramikos fragm. – Inv. Nr. 5304



1871. Keramikos fragm. – Inv. Nr. 5320



1872. Keramikos fragm. – Inv. Nr. 5334



1873. Keramikos fragm. – Inv. Nr. 5355



1874. Keramikos fragm. – Inv. Nr. 5367



1875. Keramikos fragm. – Inv. Nr. 5372



1876. Keramikos fragm. – Inv. Nr. 5374



1877. Keramikos fragm. – Inv. Nr. 5377



1878. Keramikos fragm. – Inv. Nr. 5378



1879. Keramikos fragm. – Inv. Nr. 5402



1880. Keramikos fragm. – Inv. Nr. 5454





1881. Keramikos fragm. – Inv. Nr. 5971



1882. Keramikos fragm. – Inv. Nr. 5975



1883. Keramikos fragm. – Inv. Nr. 5977



1884. Keramikos fragm. – Inv. Nr. 5987



1885. Keramikos fragm. – Inv. Nr. 5995



1886. Keramikos fragm. – Inv. Nr. 6000



1887. Keramikos fragm. – Inv. Nr. 6021



1888. Keramikos fragm. – Inv. Nr. 6022



1889. Keramikos fragm. – Inv. Nr. 6024



1890. Keramikos fragm. – Inv. Nr. 6026



1891. Keramikos fragm. – Inv. Nr. 6041



1892. Keramikos fragm. – Inv. Nr. 6068



1893. Keramikos fragm. – Inv. Nr. 6078



1894. Keramikos fragm. – Inv. Nr. 6088



1895. Keramikos fragm. – Inv. Nr. 6089



1896. Keramikos fragm. – Inv. Nr. 6094



1897. Keramikos fragm. – Inv. Nr. 6110



1898. Keramikos fragm. – Inv. Nr. 6125



1899. Keramikos fragm. – Inv. Nr. 6127



1900. Keramikos fragm. – Inv. Nr. 6130



1901. Keramikos fragm. – Inv. Nr. 6134



1902. Keramikos fragm. – Inv. Nr. 6135



1903. Keramikos fragm. – Inv. Nr. 6149



1904. Keramikos fragm. – Inv. Nr. 6159



1905. Keramikos fragm. – Inv. Nr. 6166



1906. Keramikos fragm. – Inv. Nr. 6175



1907. Keramikos fragm. – Inv. Nr. 6178



1908. Keramikos fragm. – Inv. Nr. 6181



1909. Keramikos fragm. – Inv. Nr. 6182



1910. Keramikos fragm. – Inv. Nr. 6189



Inv. Nr. 6193



1911. Keramikos fragm. – Inv. Nr. 6193



Inv. Nr. 6210



1912. Keramikos fragm. – Inv. Nr. 6210



Inv. Nr. 6213



1913. Keramikos fragm. – Inv. Nr. 6213



Inv. Nr. 6262



1914. Keramikos fragm. – Inv. Nr. 6262



Inv. Nr. 6271



1915. Keramikos fragm. – Inv. Nr. 6271



Inv. Nr. 6273



1916. Keramikos fragm. – Inv. Nr. 6273



Inv. Nr. 6282



1917. Keramikos fragm. – Inv. Nr. 6282



1918. Keramikos fragm. – Inv. Nr. 6287



1919. Keramikos fragm. – Inv. Nr. 6288



1920. Keramikos fragm. – Inv. Nr. 6290



1921. Keramikos fragm. – Inv. Nr. 6291



1922. Keramikos fragm. – Inv. Nr. 6332



1923. Keramikos fragm. – Inv. Nr. 6366



1924. Keramikos fragm. – Inv. Nr. 6420



1925. Keramikos fragm. – Inv. Nr. 6434



1926. Keramikos fragm. – Inv. Nr. 6437



1927. Keramikos fragm. – Inv. Nr. 6441



1928. Keramikos fragm. – Inv. Nr. 6524



1929. Keramikos fragm. – Inv. Nr. 6570



1930. Keramikos fragm. – Inv. Nr. 6571



1931. Keramikos fragm. – Inv. Nr. 6572



1932. Keramikos fragm. – Inv. Nr. 6575



1933. Keramikos fragm. – Inv. Nr. 6576



1934. Keramikos fragm. – Inv. Nr. 6578



1935. Keramikos fragm. – Inv. Nr. 6583



1936. Keramikos fragm. – Inv. Nr. 6584



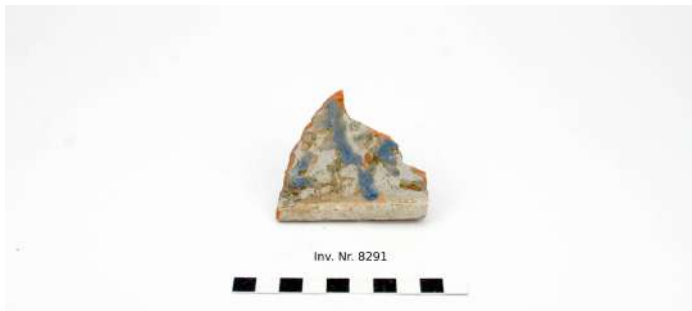
1937. Keramikos fragm. – Inv. Nr. 6616



1938. Koklio fragm. – Inv. Nr. 8288



1939. Koklio fragm. – Inv. Nr. 8290



1940. Koklio fragm. – Inv. Nr. 8291



1941. Koklio fragm. – Inv. Nr. 8293



1942. Koklio fragm. – Inv. Nr. 8309



1943. Koklio fragm. – Inv. Nr. 8312



1944. Koklio fragm. – Inv. Nr. 8316



1945. Koklio fragm. – Inv. Nr. 8318





1946. Koklio fragm. – Inv. Nr. 8320



1947. Koklio fragm. – Inv. Nr. 8321



1948. Koklio fragm. – Inv. Nr. 8326



1949. Koklio fragm. – Inv. Nr. 8342



1950. Koklio fragm. – Inv. Nr. 8395



1951. Koklio fragm. – Inv. Nr. 8408



1952. Koklio fragm. – Inv. Nr. 8411



1953. Koklio fragm. – Inv. Nr. 8414



1954. Koklio fragm. – Inv. Nr. 8430



1955. Koklio fragm. – Inv. Nr. 8441



1956. Koklio fragm. – Inv. Nr. 8449



1957. Koklio fragm. – Inv. Nr. 8452



1958. Koklio fragm. – Inv. Nr. 8457



1959. Koklio fragm. – Inv. Nr. 8459



1960. Koklio fragm. – Inv. Nr. 8460



1961. Koklio fragm. – Inv. Nr. 8472



1962. Koklio fragm. – Inv. Nr. 8508



1963. Koklio fragm. – Inv. Nr. 8511



1964. Koklio fragm. – Inv. Nr. 8514



1965. Koklio fragm. – Inv. Nr. 8520



1966. Koklis – Inv. Nr. 8522



1967. Koklio fragm. – Inv. Nr. 8526



1968. Koklio fragm. – Inv. Nr. 8540



1969. Koklio fragm. – Inv. Nr. 8550



1970. Koklio fragm. – Inv. Nr. 8568



1971. Koklio fragm. – Inv. Nr. 8592



1972. Koklio fragm. – Inv. Nr. 8594



1973. Koklio fragm. – Inv. Nr. 8597



1974. Koklio fragm. – Inv. Nr. 8599



1975. Koklis – Inv. Nr. 8606



Inv. Nr. 8613

1976. Koklio fragm. – Inv. Nr. 8613



Inv. Nr. 8614

1977. Koklio fragm. – Inv. Nr. 8614



Inv. Nr. 8615

1978. Koklio fragm. – Inv. Nr. 8615



Inv. Nr. 8620

1979. Koklio fragm. – Inv. Nr. 8620



Inv. Nr. 8621

1980. Koklio fragm. – Inv. Nr. 8621



Inv. Nr. 8630

1981. Koklio fragm. – Inv. Nr. 8630



1982. Koklis – Inv. Nr. 8636



1983. Koklio fragm. – Inv. Nr. 8639



1984. Koklio fragm. – Inv. Nr. 8642



1985. Koklio fragm. – Inv. Nr. 8644



1986. Koklio fragm. – Inv. Nr. 8648



1987. Koklio fragm. – Inv. Nr. 8659



1988. Koklio fragm. – Inv. Nr. 8671



1989. Koklio fragm. – Inv. Nr. 8673



1990. Koklio fragm. – Inv. Nr. 8756



1991. Koklio fragm. – Inv. Nr. 8784



1992. Koklio fragm. – Inv. Nr. 8788



1993. Koklio fragm. – Inv. Nr. 8804







1994. Koklis – Inv. Nr. 8811



1995. Koklio fragm. – Inv. Nr. 8814



1996. Koklio fragm. – Inv. Nr. 8817



1997. Koklio fragm. – Inv. Nr. 8827



1998. Koklio fragm. – Inv. Nr. 8838



1999. Koklio fragm. – Inv. Nr. 8853



2000. Koklio fragm. – Inv. Nr. 8873



2001. Koklio fragm. – Inv. Nr. 8880



2002. Koklio fragm. – Inv. Nr. 8898



2003. Koklis – Inv. Nr. 8905



2004. Koklio fragm. – Inv. Nr. 8908



2005. Koklio fragm. – Inv. Nr. 8909



2006. Koklio fragm. – Inv. Nr. 8927



2007. Koklis – Inv. Nr. 8951



Inv. Nr. 12161



2008. Moneta – Inv. Nr. 12161. ½ grašio, LDK, Žygimantas Augustas, 1562 m. (Av. Erelis, Rev. Vytis)



Inv. Nr. 12173



2009. Moneta – Inv. Nr. 12173. 10 zlotų, Lenkijos Respublika, 1932 m. (Av. Erelis, Rev. Karalienė Jadvyga)



Inv. Nr. 12227



2010. Moneta – Inv. Nr. 12227. Denaras, LDK, Vytautas Didysis, 1411–1430 m. (Av. Ietigalis ir kryžius, Rev. Gediminaičių stulpai)



Inv. Nr. 12231



2011. Moneta – Inv. Nr. 12231. Denaras, LDK, Aleksandras (Av. Erelis, Rv. Vytis)



Inv. Nr. 12283



2012. Moneta – Inv. Nr. 12283. ½ grašio, LDK, Žygimantas Augustas, 1548 m. (Av. Erelis, Rev. Vytis)



Inv. Nr. 12396



2013. Moneta – Inv. Nr. 12396. Šilingas, Prūsijos karalystė, Frydrichas II, 1775 m. (Av. Valdovo monograma, Rev. REGNI / PRVSS / 1775)



Inv. Nr. 12431



2014. Moneta – Inv. Nr. 12431. Šilingas, Prūsijos kunigaikštystė, Albrechtas, 1559 m. (Av. Arelis, Rev. A monograma)



2015. Monetos – Inv. Nr. 12432–12450



Inv. Nr. 12492



Inv. Nr. 12508



2016. Moneta – Inv. Nr. 12492. ½ grašio, LDK, Žygimantas Senasis, 1517 m. (Av. Erelis, Rev. Vytis)

2017. Moneta – Inv. Nr. 12508. Akče, Osmanų Imperija (Av. ir Rev. arabiški rašmenys)



Inv. Nr. 12609



Inv. Nr. 12610



2018. Moneta – Inv. Nr. 12609. ½ grašio, LDK, Žygimantas Augustas, 1560 m. (Av. Erelis, Rev. Vytis)

2019. Moneta – Inv. Nr. 12610. Denaras, Vengrijos karalystė, Rudolfas II, 1581 m. (Av. Skydas, Rev. Madona ir kūdikis)



Inv. Nr. 12616



2020. Moneta – Inv. Nr. 12616. Erė, Švedijos karalystė, Karolis XI, 1690 m. (Av. Valdovo monograma, Rev. Herbas – trys karūnos)



Inv. Nr. 12619



2021. Moneta – Inv. Nr. 12619. ½ grašio, LDK, Žygimantas Augustas, 1558 m. (Av. Erelis, Rev. Vytis)



Inv. Nr. 12729



2022. Moneta – Inv. Nr. 12729. ½ grašio, LDK, Žygimantas Augustas, 1547 m. (Av. Erelis, Rev. Vytis)



Inv. Nr. 12734



2023. Moneta – Inv. Nr. 12734. 2 kapeikos, Carinė Rusija, Aleksandras I, 1812 m. (Av. Dvigalvis erelis, Rev. Nominalas)



Inv. Nr. 12743



2024. Moneta – Inv. Nr. 12743. Denaras, LDK, Kazimieras Jogailaitis, 1440–1492 m. (Av. Vytis, Rev. Gediminaičių stulpai)



Inv. Nr. 12744



2025. Moneta – Inv. Nr. 12744. Denaras, LDK, Vytautas Didysis, 1411–1430 m. (Av. Ietigalis, kryžius, Rev. Neidentifikuota)



Inv. Nr. 12766



2026. Moneta – Inv. Nr. 12766. 2 denarai, LDK, Zigmantas Vaza, 1620 m. (Av. Valdovo monograma – S Rev. Vytis)



Inv. Nr. 12809



2027. Moneta – Inv. Nr. 12809. 1,5 grašio, Lenkijos karalystė, Zigmantas Vaza, 1622 m. (Av. Skydas su Lenkijos karalystės ir LDK herbais, Rev. Nominalas ir kt.)



Inv. Nr. 12840



2028. Moneta – Inv. Nr. 12840. 3 grašiai, Lenkijos karalystė, Zigmantas Vaza, 1595 m. (Av. Valdovo portretas, Rev. Nominalas, Data)



Inv. Nr. 12841



2029. Moneta – Inv. Nr. 12841. Šilingas, Ryga, Zigmantas Vaza (Av. Valdovo monograma, Rev. Rygos miesto herbas)



Inv. Nr. 12845



2030. Moneta – Inv. Nr. 12845. Denaras, LDK, Algirdas (Av. Neidentifikuota, Rev. Liūtas)



Inv. Nr. 12846



2031. Moneta – Inv. Nr. 12846. Denaras, LDK (Av. Neidentifikuota, Rev. Liūtas)



Inv. Nr. 12854



2032. Moneta – Inv. Nr. 12854. Denaras, LDK, Kazimieras Jogailaitis, 1440–1492 m. (Av. Vytis, Rev. Gedimainaičių stulpai)



Inv. Nr. 12855

2033. Plomba – Inv. Nr. 12855



Inv. Nr. 12858

2034. Plomba – Inv. Nr. 12858



Inv. Nr. 12864

2035. Plomba – Inv. Nr. 12864



Inv. Nr. 12871



Inv. Nr. 12877

2036. Plomba – Inv. Nr. 12871



2038. Plomba – Inv. Nr. 12883



2040. Plomba – Inv. Nr. 12905



2042. Plomba – Inv. Nr. 12925



2044. Plomba – Inv. Nr. 12941



2046. Plomba – Inv. Nr. 12950

2037. Plomba – Inv. Nr. 12877



2039. Plomba – Inv. Nr. 12899



2041. Plomba – Inv. Nr. 12923



2043. Plomba – Inv. Nr. 12930



2045. Plomba – Inv. Nr. 12947



2047. Sagtis – Inv. Nr. 6663



2048. Medalikėliai – Inv. Nr. 6672, 6766, 6834, 6944, 7086



2049. Sagtelės – Inv. Nr. 6687, 6880-6881



2050. Sagos – Inv. Nr. 6705, 6840, 6872, 6877



2051. Bato pasagėlė – Inv. Nr. 6718



2052. Pakabinama spyna – Inv. Nr. 6720



2053. Vinis – Inv. Nr. 6722



2054. Šaukšto, šakutės koteliai – Inv. Nr. 6733, 6937, 7185





2055. Žiedai – Inv. Nr. 6754, 6790, 6867, 7205, 7208, 7223



2056. Apkalėliai – Inv. Nr. 6762, 6971, 7091



2057. Pasaga – Inv. Nr. 6769



2058. Bato pasagėlė – Inv. Nr. 6786



2059. Bato pasagėlė – Inv. Nr. 6797



2060. Bato pasagėlė – Inv. Nr. 6798



2061. Kryželiai – Inv. Nr. 6810, 6932, 6946, 7119



2062. Peilis – Inv. Nr. 6830



2063. Bato pasagėlė – Inv. Nr. 6864



2064. Sagtelės – Inv. Nr. 6908, 6914, 6942, 6950



2065. Vinys – Inv. Nr. 6949, 7004



2066. Vinys – Inv. Nr. 6982, 6988



2067. Peilis – Inv. Nr. 6996



2068. Bato pasagėlė – Inv. Nr. 7043



2069. Sagtelės – Inv. Nr. 7062, 7066, 7121, 7201, 7215



2070. Kapšelio atvarto apkalėliai – Inv. Nr. 7072, 7186



2071. Sagos – Inv. Nr. 7102, 7105, 7112, 7139, 7219



2072. Kniedē, vinis – Inv. Nr. 7135, 7138



2073. Žirklē – Inv. Nr. 7194



2074. Peilis – Inv. Nr. 7202



2075. Ažūrinis apkalēlis su kilpute viduryje – Inv. Nr. 7206



2076. Pasagēlē – Inv. Nr. 7213



2077. Bato pasagēlē – Inv. Nr. 7244



2078. Žirklē – Inv. Nr. 7439



2079. Bato pasagėlė – Inv. Nr. 7445



2080. Bato pasagėlė – Inv. Nr. 7453



2081. Skiltuvas – Inv. Nr. 7457



2082. Vinis – Inv. Nr. 7460



2083. Pasagėlė – Inv. Nr. 7492



2084. Replės – Inv. Nr. 7518



2085. Peilis – Inv. Nr. 7524



2086. Bato pasagėlė – Inv. Nr. 7525



2087. Bato pasagėlė – Inv. Nr. 7557



2088. Sagtelės – Inv. Nr. 7562, 7618



2089. Rankenėlė – Inv. Nr. 7569



2090. Dirbinio fragm. – Inv. Nr. 7581



2091. Sagtelės – Inv. Nr. 7620, 7627, 7648



2092. Dirbinio fram. – Inv. Nr. 7616



2093. Žirklys – Inv. Nr. 7661



2094. Šaukšto, šakutės kotelis – Inv. Nr. 7662



2095. Plokštelė – Inv. Nr. 7663



2096. Sagtys – Inv. Nr. 7665, 7703



2097. Žiedai – Inv. Nr. 7666, 7670, 7672, 7684



2098. Raitelio figūrėlė – Inv. Nr. 7671



2099. Sagtelės – Inv. Nr. 7679, 7696



2100. Kabutis, kokarda – Inv. Nr. 7680



2101. Peilis – Inv. Nr. 7685



2102. Vinis – Inv. Nr. 7688



2103. Raktas, kniedė – Inv. Nr. 7691–7692



2104. Sagtys – Inv. Nr. 7699, 7701



2105. Plačiagurklio indo. fragm. – Inv. Nr. 7741



2106. Butelio kaklelis – Inv. Nr. 7744



2107. Indo. fragm. – Inv. Nr. 7745



2108. Butelio fragm. – Inv. Nr. 7748



2109. Taurės fragm. – Inv. Nr. 7760



2110. Lango stiklo fragm. – Inv. Nr. 7791



2111. Butelio dugno fragm. – Inv. Nr. 7800



2112. Lango stiklo fragm. – Inv. Nr. 7801



2113. Lango stiklo fragm. – Inv. Nr. 7810



2114. Lango stiklo fragm. – Inv. Nr. 7832



2115. Stiklo žaliavos fragm. – Inv. Nr. 7857



2116. Butelis – Inv. Nr. 7858



2117. Butelis – Inv. Nr. 7859





Inv. Nr. 7860

2118. Taurė – Inv. Nr. 7860



Inv. Nr. 7861

2119. Butelio fragm. – Inv. Nr. 7861



Inv. Nr. 7863

2120. Butelio dugno fragm. – Inv. Nr. 7863



Inv. Nr. 7864

2121. Plačiagurklio butelio fragm. – Inv. Nr. 7864



Inv. Nr. 7869

2122. Butelis – Inv. Nr. 7869



Inv. Nr. 7871

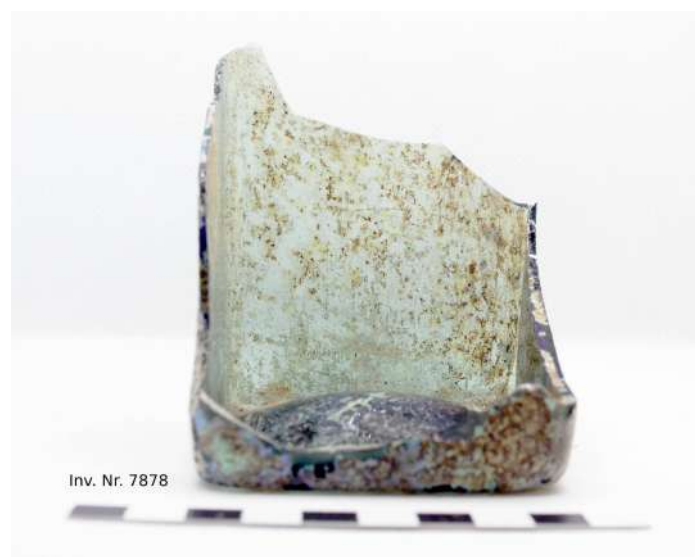
2123. Butelis – Inv. Nr. 7871



2124. Taurès fragm. – Inv. Nr. 7872-7875



2125. Butelio dugno fragm. – Inv. Nr. 7877



2126. Butelio dugno fragm. – Inv. Nr. 7878



2127. Taurelės fragm. – Inv. Nr. 7881



2128. Butelio kaklelio fragm.. – Inv. Nr. 7891



2129. Taurės dugnas – Inv. Nr. 7895



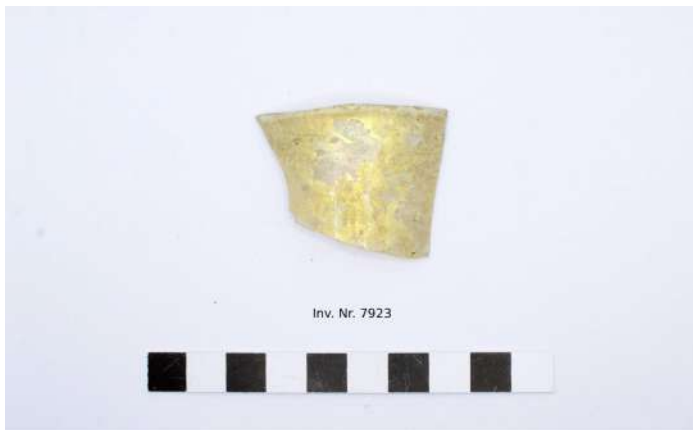
2130. Taurės fragm – Inv. Nr. 7899



2131. Butelis – Inv. Nr. 7906



2132. Butelis – Inv. Nr. 7922



2133. Taurès fragm. – Inv. Nr. 7923



2134. Vaistų buteliukas – Inv. Nr. 7924



2135. Butelis – Inv. Nr. 7925



2136. Butelis – Inv. Nr. 7927



2137. Vaistų buteliukas – Inv. Nr. 7929



2138. Vaistų buteliukas – Inv. Nr. 7931



2139. Vaistų buteliukas – Inv. Nr. 7932

2140. Vaistų buteliukas – Inv. Nr. 7933



2141. Taurės fragm., plačiagurklio indo. fragm. – Inv. Nr. 7958, 8081



2142. Taurės fragm. – Inv. Nr. 7985



2143. Taurės fragm. – Inv. Nr. 8032



2144. Butelio dugnas – Inv. Nr. 8042



2145. Taurės dugnas – Inv. Nr. 8047



2146. Taurės fragm. – Inv. Nr. 8051



2147. Taurės fragm. – Inv. Nr. 8076



2148. Taurių fragm. – Inv. Nr. 8119–8121



2149. Taurių fragm. – Inv. Nr. 8138, 8144



2150. Taurių fragm. – Inv. Nr. 8145–8146



2151. Taurių fragm. – Inv. Nr. 8155–8156



2152. Taurių fragm. – Inv. Nr. 8166–8168



2153. Taurių fragm. – Inv. Nr. 8173, 8177



2154. Taurių fragm. – Inv. Nr. 8185–8186



2155. Taurių fragm. – Inv. Nr. 8192, 8197, 8200



2156. Taurès fragm. – Inv. Nr. 8208



2157. Taurès dughnas. – Inv. Nr. 8210



2158. Taurès fragm. – Inv. Nr. 8213



2159. Taurès fragm. – Inv. Nr. 8264





Inv. Nr. 5000



2160. Statinės dangtis, žaidimų lenta – Inv. Nr. 5000



Inv. Nr. 5001-5002



2161. Odos atraižos – Inv. Nr. 5001-5002



Inv. Nr. 5029



2162. Audinys, tekstilė – Inv. Nr. 5029



Inv. Nr. 5032



2163. Kamuoliukas, veltinis – Inv. Nr. 5032



Inv. Nr. 5033



2164. Medinis dirbinys – Inv. Nr. 5033



Inv. Nr. 6647-6650

2165. Keramikos fragm. – Inv. Nr. 6647-6650



Inv. Nr. 6651-6654

2166. Keramikos fragm. – Inv. Nr. 6651-6654



Inv. Nr. 6655-6658

2167. Keramikos fragm. – Inv. Nr. 6655-6658



Inv. Nr. 7352

2168. Skardelė – Inv. Nr. 7352



2169. Švino žaliava – Inv. Nr. 7353



2170. Peiliai – Inv. Nr. 7367-7368



2171. Skardelė, dirbinio fragm. – Inv. Nr. 7372-7373



2172. Skardelė, apkalėlis – Inv. Nr. 7367-7377



2173. Apkalai – Inv. Nr. 7381, 7381



2174. Peilis – Inv. Nr. 7387



2175. Skiltuvas – Inv. Nr. 7394



2176. Peilis, apyrankės fragm. – Inv. Nr. 7395-7396



2177. Vinis – Inv. Nr. 7402



2178. Skardelės – Inv. Nr. 7403–7404, 7406



2179. Peilis– Inv. Nr. 7408



2180. Apkalas, kabliukas – Inv. Nr. 7409, 7412



2181. Karnizinis koklis – Inv. Nr. 9338



2182. Keramikos fragm. – Inv. Nr. 9339



Inv. Nr. 9340



2183. Apkalėlis – Inv. Nr. 9340



2184. Šaunamojo ginklo titnaginis skiltuvas – Inv. Nr. 9341



2185. Servetėlės laikiklis – Inv. Nr. 9342



2186. Puodynėlė – Inv. Nr. 9343



2187. Bokalas – Inv. Nr. 9344





2188. Kabučiai, auskarai – Inv. Nr. 9345–9346



2189. Peilis – Inv. Nr. 9347



2190. Įtveriamieji kirveliai – Inv. Nr. 9348, 9483, 9506



2191. Peilis – Inv. Nr. 9349



2192. Koklio fragm.– Inv. Nr. 9350



2193. Koklio fragm.– Inv. Nr. 9351



2194. Koklio fragm.– Inv. Nr. 9352



2195. Žiedas – Inv. Nr. 9353



2196. Koklio fragm.– Inv. Nr. 9354



2197. Koklio fragm.– Inv. Nr. 9355



2198. Butelis – Inv. Nr. 9356



2199. Spaudos antspaudo plokštelė – Inv. Nr. 9357



2200. Kaulinis šaukštas – Inv. Nr. 9358



2201. Pypkės fragm. – Inv. Nr. 9359



2202. Skalūno plokštelė – Inv. Nr. 9360



2203. Pypkès fragm. – Inv. Nr. 9361



2204. Butelis – Inv. Nr. 9362



2205. Butelis – Inv. Nr. 9363



2206. Koklis – Inv. Nr. 9364



2207. Aşotis – Inv. Nr. 9365



2208. Pypkè – Inv. Nr. 9366



2209. Taupyklės – Inv. Nr. 9367, 9371, 9390



2210. Keramikos fragm. – Inv. Nr. 9368



2211. Koklis – Inv. Nr. 9369



2212. Dantų šepetėlis – Inv. Nr. 9370



2213. Keramikos fragm. – Inv. Nr. 9373



Inv. Nr. 9372

2214. Indo fragmentai – Inv. Nr. 9372



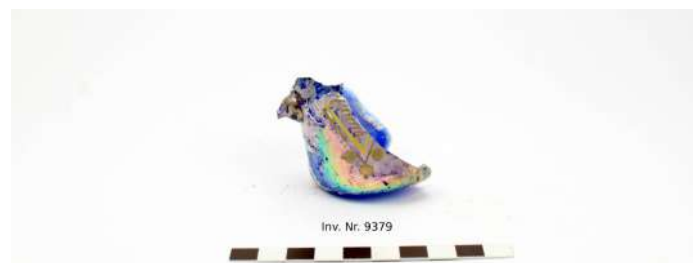
Inv. Nr. 9374-9377

2215. Stiklinio info. fragm. – Inv. Nr. 9374-9377



Inv. Nr. 9378

2216. Stiklinio info. fragm. – Inv. Nr. 9378



Inv. Nr. 9379

2217. Stiklinio info. fragm. – Inv. Nr. 9379



2218. Stiklinio indo. fragm. – Inv. Nr. 9380–9381



2219. Stiklinio indo. fragm. – Inv. Nr. 9382



2220. Stiklinio indo. fragm. – Inv. Nr. 9383



2221. Stiklinio indo. fragm. – Inv. Nr. 9384–9385



2222. Stiklinio indo. fragm. – Inv. Nr. 9386



2223. Stiklinio indo. fragm. – Inv. Nr. 9387



2224. Koklis – Inv. Nr. 9388



2225. Koklis – Inv. Nr. 9389



2226. Taurės fragm. – Inv. Nr. 9391



2227. Stiklinio indo fragm. – Inv. Nr. 9392



2228. Butelio fragm. – Inv. Nr. 9393



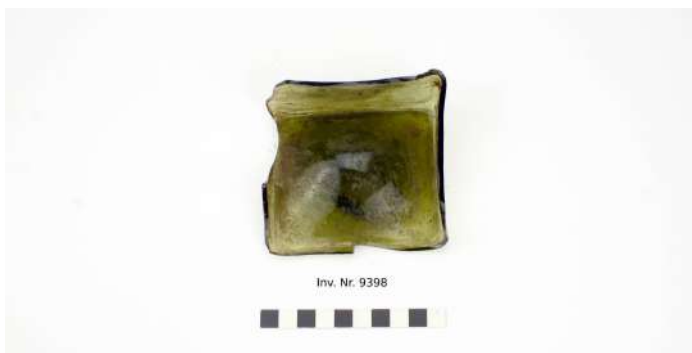
2229. Plačiagurklio indo. fragm. – Inv. Nr. 9394



2230. Plačiagurklio indo. fragm. – Inv. Nr. 9395



2231. Lėkštės fragm. – Inv. Nr. 9396



2232. Butelio fragm. – Inv. Nr. 9398



2233. Keramikos fragm. – Inv. Nr. 9399



2234. Pypkės fragm. – Inv. Nr. 9400



2235. Keramikos fragm. – Inv. Nr. 9401



2236. Butelio fragm. – Inv. Nr. 9402



2237. Plačiagurklio indo. fragm. – Inv. Nr. 9403



2238. Keramikos fragm. – Inv. Nr. 9404



2239. Buteliuko fragm. – Inv. Nr. 9405

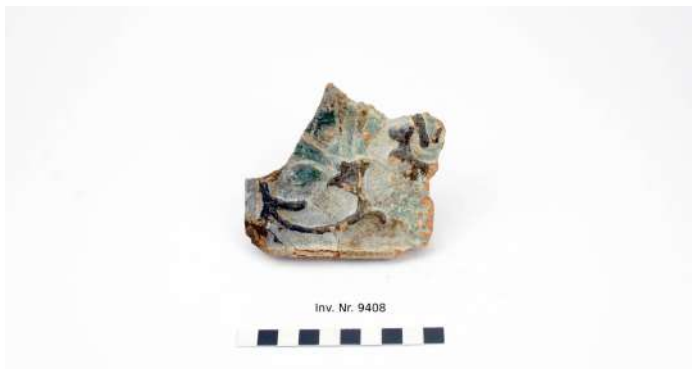


2240. Butelio fragm. – Inv. Nr. 9406



2241. Butelio fragm. – Inv. Nr. 9407





2242. Koklio fragm. – Inv. Nr. 9408



2243. Butelio fragm. – Inv. Nr. 9409



2244. Keramikos fragm. – Inv. Nr. 9410



2245. Keramikos fragm. – Inv. Nr. 9411



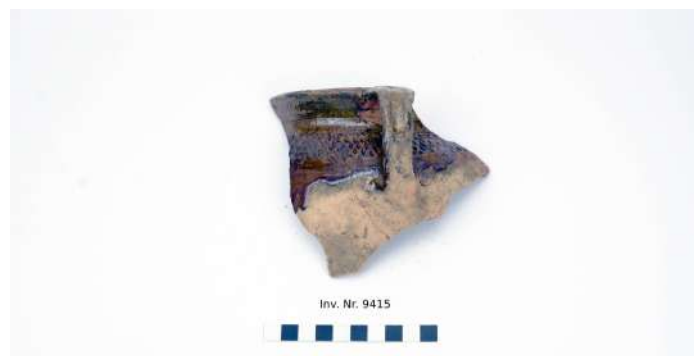
2246. Keramikos fragm. – Inv. Nr. 9412



2247. Keramikos fragm. – Inv. Nr. 9413



2248. Keramikos fragm. – Inv. Nr. 9414



2249. Keramikos fragm. – Inv. Nr. 9415



2250. Lėkštės fragm. – Inv. Nr. 9416



2251. Keramikos fragm. – Inv. Nr. 9417



2252. Taupyklės fragm. – Inv. Nr. 9418



2253. Stiklinio indo dugno fragm. – Inv. Nr. 9419



2254. Stiklinio indo dugno fragm.– Inv. Nr. 9420



2255. Koklis – Inv. Nr. 9421



2256. Keramikos fragm. – Inv. Nr. 9422



2257. Keramikos fragm. – Inv. Nr. 9423



2258. Keramikos fragm. – Inv. Nr. 9424



2259. Puodo fragm. – Inv. Nr. 9425



2260. Keramikos fragm. – Inv. Nr. 9426



2261. Taurès fragm. – Inv. Nr. 9427



2262. Stiklinė ąselė – Inv. Nr. 9428



2263. Indelis, taurė – Inv. Nr. 9429



2264. Taurės fragm. – Inv. Nr. 9430



2265. Butelio fragm.– Inv. Nr. 9431



2266. Stiklinė ašelė – Inv. Nr. 9432



2267. Stiklinio indo dugno fragm.– Inv. Nr. 9433



2268. Šaukšto galva – Inv. Nr. 9434



2269. Taupyklė – Inv. Nr. 9435



2270. Indelis, taurė – Inv. Nr. 9436



2271. Indelio, taurės fragm. – Inv. Nr. 9437



Inv. Nr. 9438

2272. Stiklinio indo dugno fragm.– Inv. Nr. 9438



Inv. Nr. 9439

2273. Keramikos fragm. – Inv. Nr. 9439



Inv. Nr. 9440

2274. Keramikos fragm. – Inv. Nr. 9440



Inv. Nr. 9441

2275. Keramikos fragm. – Inv. Nr. 9441



Inv. Nr. 9442

2276. Keramikos fragm. – Inv. Nr. 9442



Inv. Nr. 9443

2277. Keramikos fragm. – Inv. Nr. 9443



Inv. Nr. 9444

2278. Keramikos fragm. – Inv. Nr. 9444

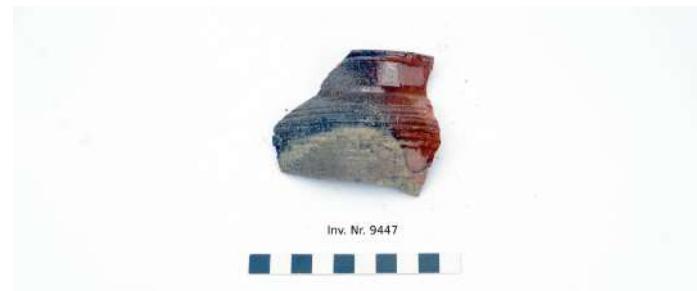


Inv. Nr. 9445

2279. Keramikos fragm. – Inv. Nr. 9445



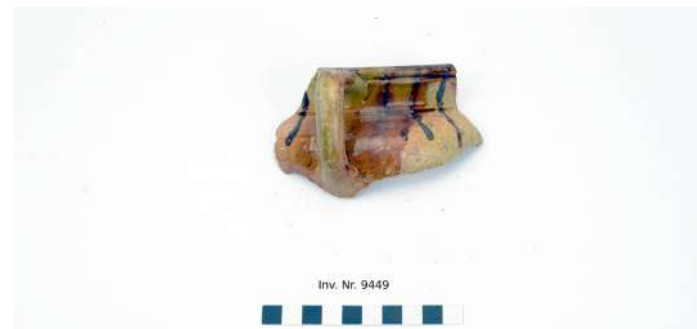
2280. Keramikos fragm. – Inv. Nr. 9446



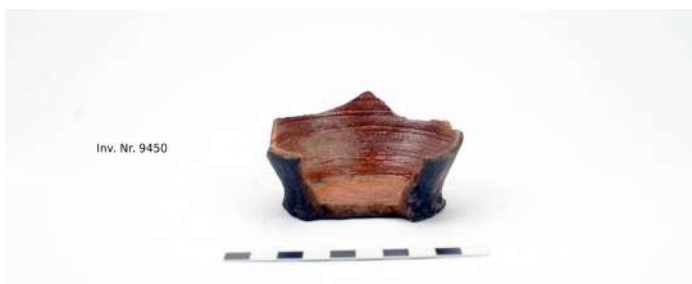
2281. Keramikos fragm. – Inv. Nr. 9447



2282. Keramikos fragm. – Inv. Nr. 9448



2283. Keramikos fragm. – Inv. Nr. 9449



2284. Keramikos fragm. – Inv. Nr. 9450



2285. Indo kamštelis – Inv. Nr. 9451



2286. Butelio fragm. – Inv. Nr. 9452



2287. Vaza – Inv. Nr. 9453



2288. Kryželis – Inv. Nr. 9454



2289. Pypkės fragm. – Inv. Nr. 9455



2290. Kabutis – Inv. Nr. 9456



2291. Apkalėlis – Inv. Nr. 9457



2292. Koklis – Inv. Nr. 9458



2293. Pasaginė segė – Inv. Nr. 9459



2294. Koklis – Inv. Nr. 9460



2295. Keramikos fragm. – Inv. Nr. 9461



2296. Skustuvas – Inv. Nr. 9462



2297. Apkalėlis – Inv. Nr. 9463



2298. Žiedas – Inv. Nr. 9464



2299. Kryželis – Inv. Nr. 9465



2300. Apkalėlis – Inv. Nr. 9466



2301. Kabutis – Inv. Nr. 9467



2302. Žvangutis – Inv. Nr. 9468



2303. Keramikos fragm. – Inv. Nr. 9469-9470





2304. Keramikos fragm. – Inv. Nr. 9471-9473



2305. Žiedas – Inv. Nr. 9474



2306. Keramikos fragm. – Inv. Nr. 9475



2307. Keramikos fragm. – Inv. Nr. 9476-9477



2308. Sagutė – Inv. Nr. 9478



2309. Keramikos fragm. – Inv. Nr. 9479



2310. Apkalas, apkaustas – Inv. Nr. 9480



2311. Apyrankės fragm. – Inv. Nr. 9481



2312. Kniedė – Inv. Nr. 9482



2313. Peilis – Inv. Nr. 9484



2314. Keramikos fragm. – Inv. Nr. 9485



2315. Žiedo fragm. – Inv. Nr. 9486



2316. Apkalėlis – Inv. Nr. 9487



2317. Karūninio koklio fragm. – Inv. Nr. 9488



2318. Žiedas – Inv. Nr. 9489



2319. Kryžius – Inv. Nr. 9490



2320. Keramikos fragm. – Inv. Nr. 9491



2321. Vinis – Inv. Nr. 9492



2322. Butelis – Inv. Nr. 9493



2323. Apkalėlis – Inv. Nr. 9494



2324. Skiltuvas – Inv. Nr. 9495



2325. Lipdytos keramikos fragm. – Inv. Nr. 9496–9499



2326. Keramikos fragm. – Inv. Nr. 9500



2327. Puodelio fragm. – Inv. Nr. 9501



2328. Keramikos fragm. – Inv. Nr. 9502, 9508



2329. Keptuvės fragm. – Inv. Nr. 9503



2330. Vazonas – Inv. Nr. 9504



2331. Kabutis, pakabukas – Inv. Nr. 9505



2332. Keramikos fragm. – Inv. Nr. 9507



2333. Pypkė – Inv. Nr. 9509



2334. Kavos puodelis – Inv. Nr. 9510



2335. Šaukštelio fram. – Inv. Nr. 9511



2336. Skiltuvas, skiltuvo rankena – Inv. Nr. 9512



2337. Dantų šepetėlis – Inv. Nr. 9513



2338. Keramikos fragm. – Inv. Nr. 9514



2339. Keramikos fragm. – Inv. Nr. 9515



2340. Auskaras – Inv. Nr. 9516



2341. Keramikos fragm. – Inv. Nr. 9517



Inv. Nr. 9518

2342. Puodas – Inv. Nr. 9518



Inv. Nr. 9519

2343. Puodas – Inv. Nr. 9519



Inv. Nr. 9520

2344. Puodo fragm. (nuo Inv. Nr. 9519) – Inv. Nr. 9520



Inv. Nr. 9521

2345. Puodas – Inv. Nr. 9521



Inv. Nr. 9522

2346. Puodas – Inv. Nr. 9522



Inv. Nr. 9523

2347. Puodas – Inv. Nr. 9523



2348. Puodo fragm. (nuo Inv. Nr. 9523) – Inv. Nr. 9524–9540



2349. Puodas/indas – Inv. Nr. 9541



2350. Puodo/indo fragm. (nuo Inv. Nr. 9542–9548) – Inv. Nr. 9541



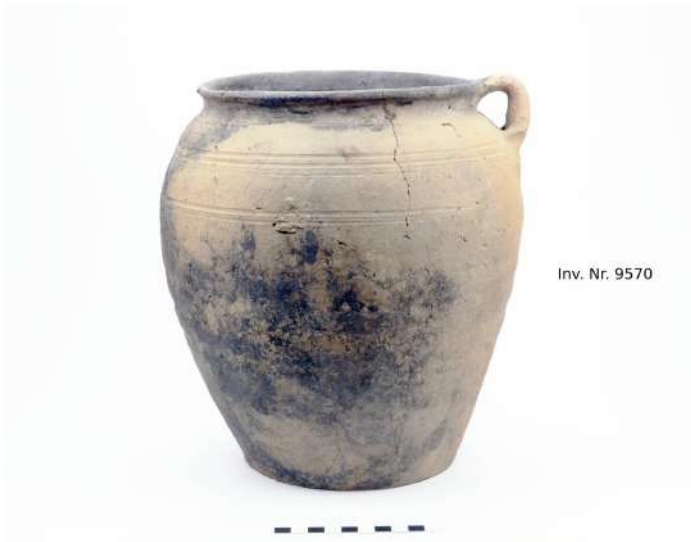
2351. Puodas – Inv. Nr. 9549



2352. Puodo fragm. (nuo Inv. Nr. 9549) – Inv. Nr. 9550–9559

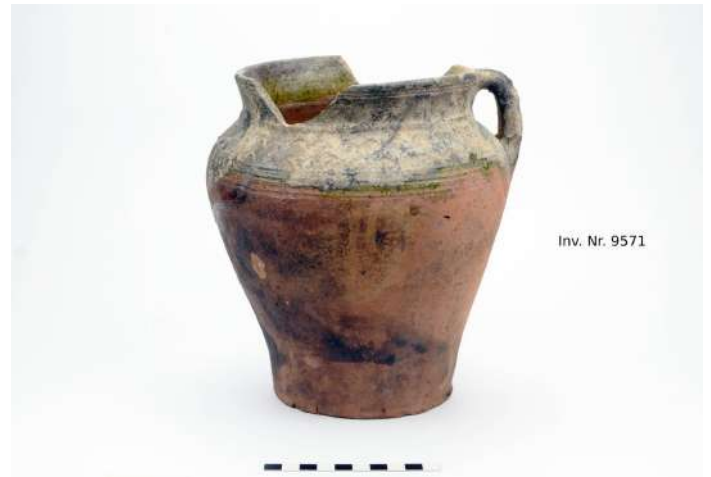


2353. Puodo fragm. (nuo Inv. Nr. 9549) – Inv. Nr. 9560–9569



Inv. Nr. 9570

2354. Puodas – Inv. Nr. 9570



Inv. Nr. 9571

2355. Puodas – Inv. Nr. 9571



Inv. Nr. 9572

2356. Puodas – Inv. Nr. 9572



Inv. Nr. 9573-9575

2357. Puodo fragm. (nuo Inv. Nr. 9572) – Inv. Nr. 9573-9575



Inv. Nr. 9576

2358. Puodas – Inv. Nr. 9576



Inv. Nr. 9577-9586

2359. Puodo fragm. (nuo Inv. Nr. 9576) – Inv. Nr. 9577-9586





2360. Puodo fragm. (nuo Inv. Nr. 9576) – Inv. Nr. 9587-9596



2361. Puodo fragm. (nuo Inv. Nr. 9576) – Inv. Nr. 9597-9608



2362. Puodynė – Inv. Nr. 9609



2363. Puodas – Inv. Nr. 9610



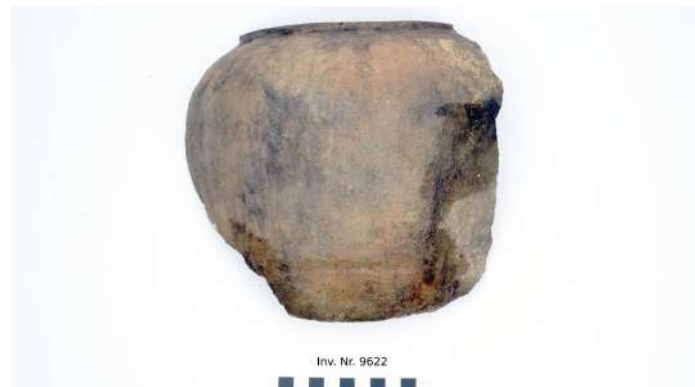
2364. Puodo fragm. (nuo Inv. Nr. 9610) – Inv. Nr. 9611-9619



2365. Puodas – Inv. Nr. 9620



2366. Puodas – Inv. Nr. 9621



2367. Puodas – Inv. Nr. 9622



2368. Puodo fragm. (nuo Inv. Nr. 9622) – Inv. Nr. 9623-9631



2369. Puodo fragm. (nuo Inv. Nr. 9622) – Inv. Nr. 9632-9643



2370. Puodas – Inv. Nr. 9644



2371. Puodo fragm. (nuo Inv. Nr. 9644) – Inv. Nr. 9645–9653



2372. Puodo fragm. (nuo Inv. Nr. 9644) – Inv. Nr. 9654–9660



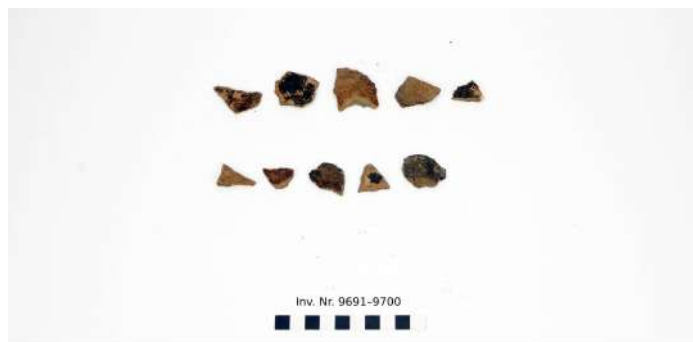
2373. Puodo fragm. (nuo Inv. Nr. 9644) – Inv. Nr. 9661–9670



2374. Puodo fragm. (nuo Inv. Nr. 9644) – Inv. Nr. 9671–9680



2375. Puodo fragm. (nuo Inv. Nr. 9644) – Inv. Nr. 9681–9690



2376. Puodo fragm. (nuo Inv. Nr. 9644) – Inv. Nr. 9691–9700



Inv. Nr. 9701



Inv. Nr. 9702–9713

2377. Puodas – Inv. Nr. 9701



2379. Puodo fragm. (nuo Inv. Nr. 9701) – Inv. Nr. 9714-9723

2378. Puodo fragm. (nuo Inv. Nr. 9701) – Inv. Nr. 9702-9713



2380. Puodo fragm. (nuo Inv. Nr. 9701) – Inv. Nr. 9724-9733



2381. Puodo fragm. (nuo Inv. Nr. 9701) – Inv. Nr. 9734-9758



2382. Puodas – Inv. Nr. 9759



2383. Puodo fragm. (nuo Inv. Nr. 9759) – Inv. Nr. 9760



2384. Puodo fragm. (nuo Inv. Nr. 9759) – Inv. Nr. 9761, 9767-9775



2385. Puodo fragm. (nuo Inv. Nr. 9759) – Inv. Nr. 9762–9766



2386. Puodo fragm. (nuo Inv. Nr. 9759) – Inv. Nr. 9776–9785



2387. Puodo fragm. (nuo Inv. Nr. 9759) – Inv. Nr. 9786–9795



2388. Puodo fragm. (nuo Inv. Nr. 9759) – Inv. Nr. 9796–9801



2389. Puodas – Inv. Nr. 9802



2390. Puodo fragm. (nuo Inv. Nr. 9802) – Inv. Nr. 9803–9819



2391. Puodas – Inv. Nr. 9820



2392. Puodo fragm. (nuo Inv. Nr. 9820) – Inv. Nr. 9821-9832



2393. Lėkštės fragm. – Inv. Nr. 9833



2394. Lėkštės fragm. – Inv. Nr. 9834-9835



2395. Lėkštės fragm. – Inv. Nr. 9836-9837



2396. Girnapusė – Inv. Nr. 9938



2397. Girnapusés Inv. Nr. 9840, 9839, 9841